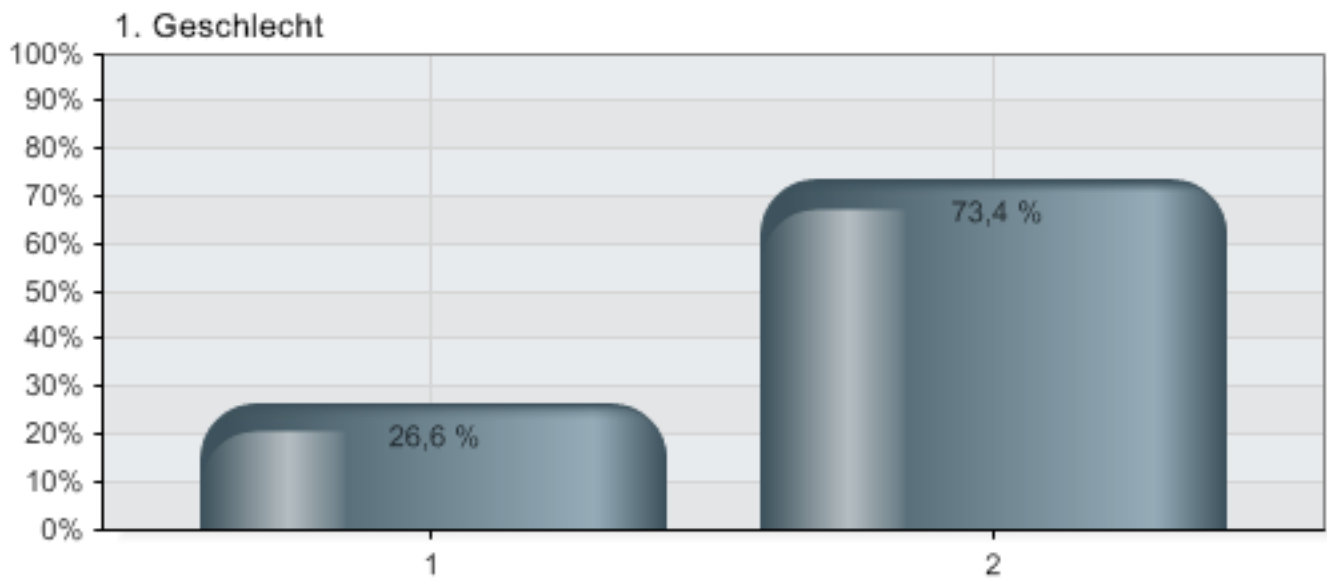


2010: Ihre Meinung ist uns wichtig

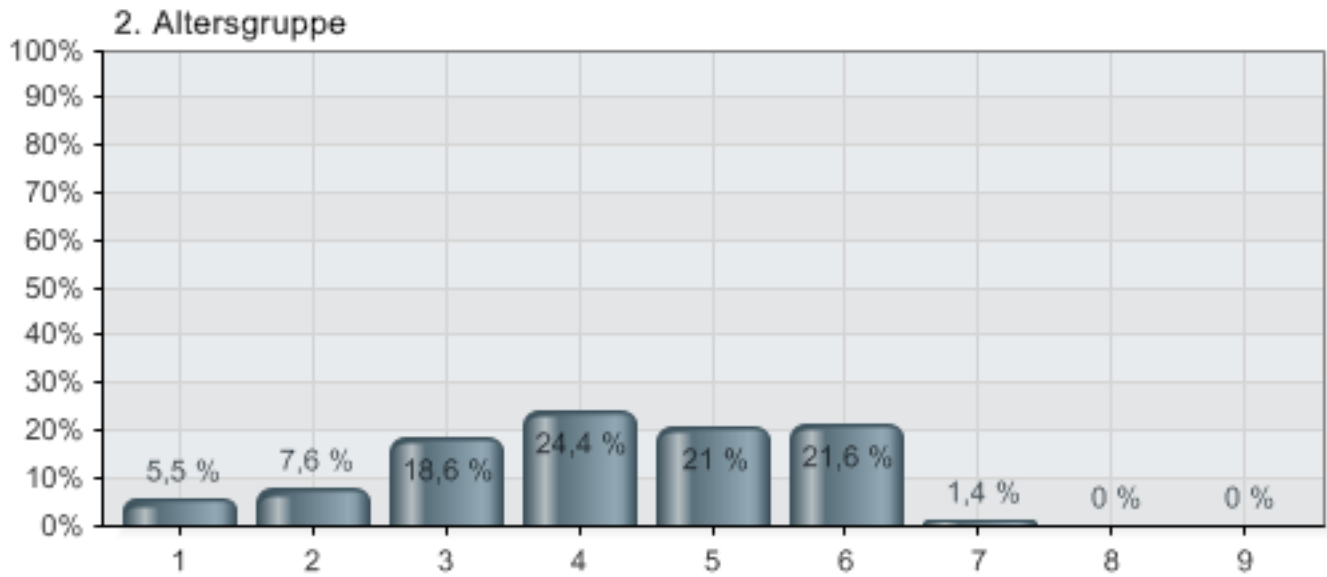
Published from 28.05.2010 to 25.07.2010
293 responses (293 unique)

1. Geschlecht



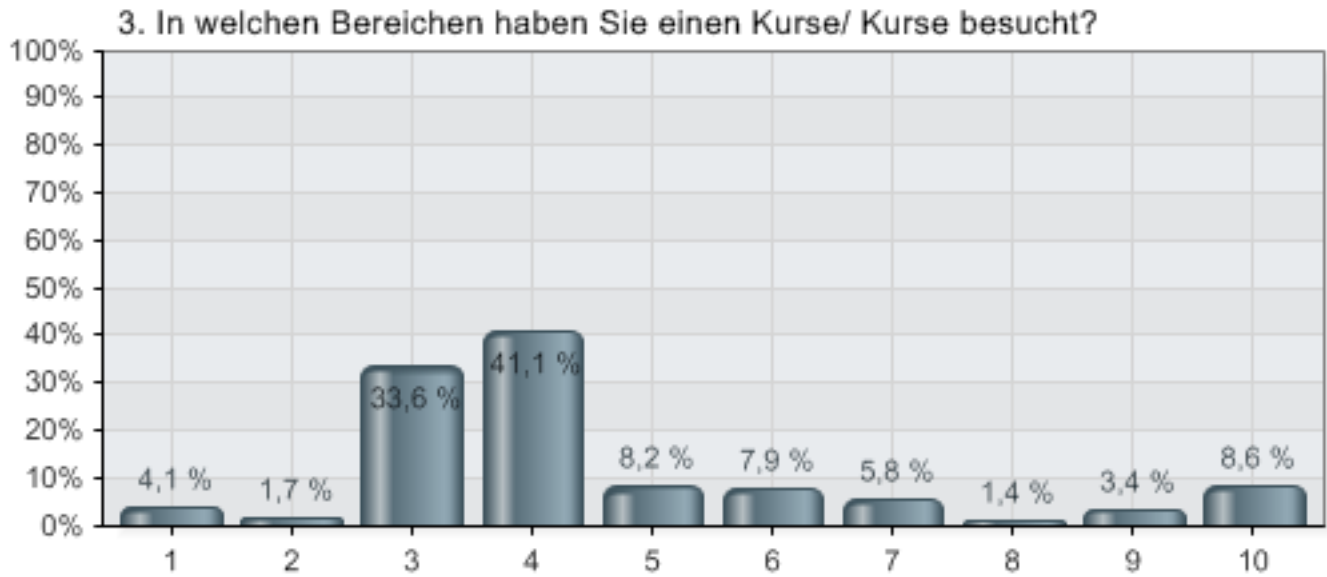
Alternatives	Percent	Value
1 m	26,6 %	76
2 w	73,4 %	210
Total		286

2. Altersgruppe



Alternatives	Percent	Value
1 unter 20	5,5 %	16
2 21-30	7,6 %	22
3 31-40	18,6 %	54
4 41-50	24,4 %	71
5 51-60	21,0 %	61
6 61-70	21,6 %	63
7 71-80	1,4 %	4
8 81-90	0,0 %	0
9 über 90	0,0 %	0
Total		291

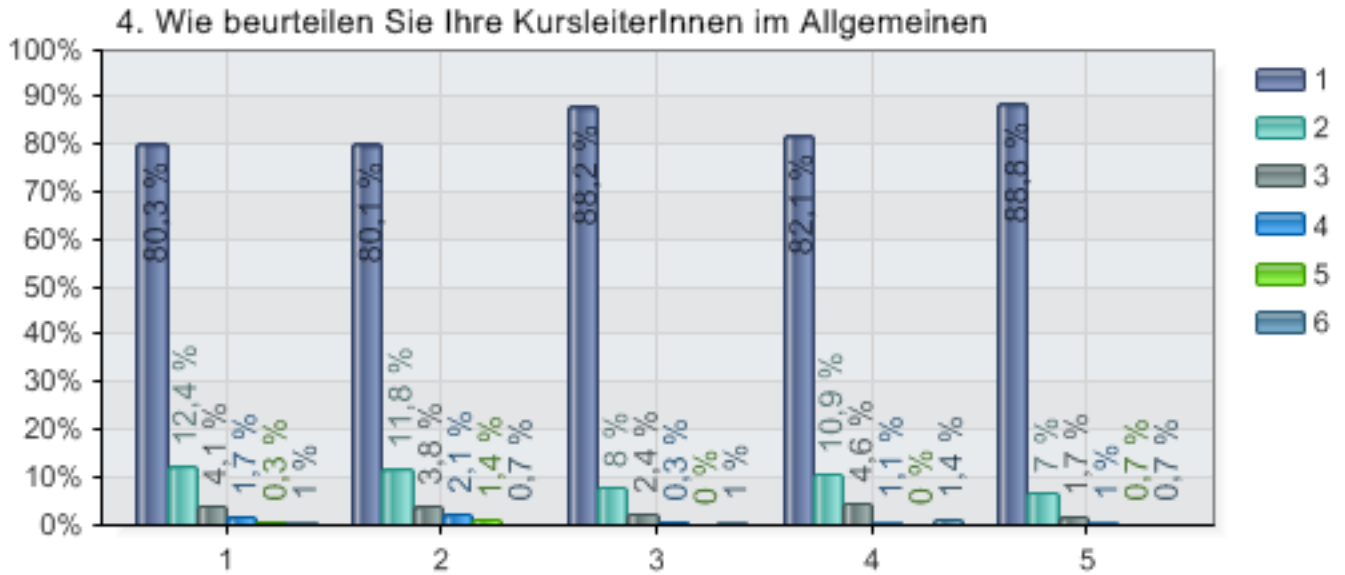
3. In welchen Bereichen haben Sie einen Kurse/ Kurse besucht?



Alternatives	Percent	Value
1 Karriere & Kompetenz	4,1 %	12
2 EDV	1,7 %	5
3 Sprachen	33,6 %	98
4 Bewegung	41,1 %	120
5 Entspannung	8,2 %	24
6 Kreativität	7,9 %	23
7 Musik	5,8 %	17
8 Kochen	1,4 %	4
9 Vorträge	3,4 %	10
10 Kinder	8,6 %	25
Total		292

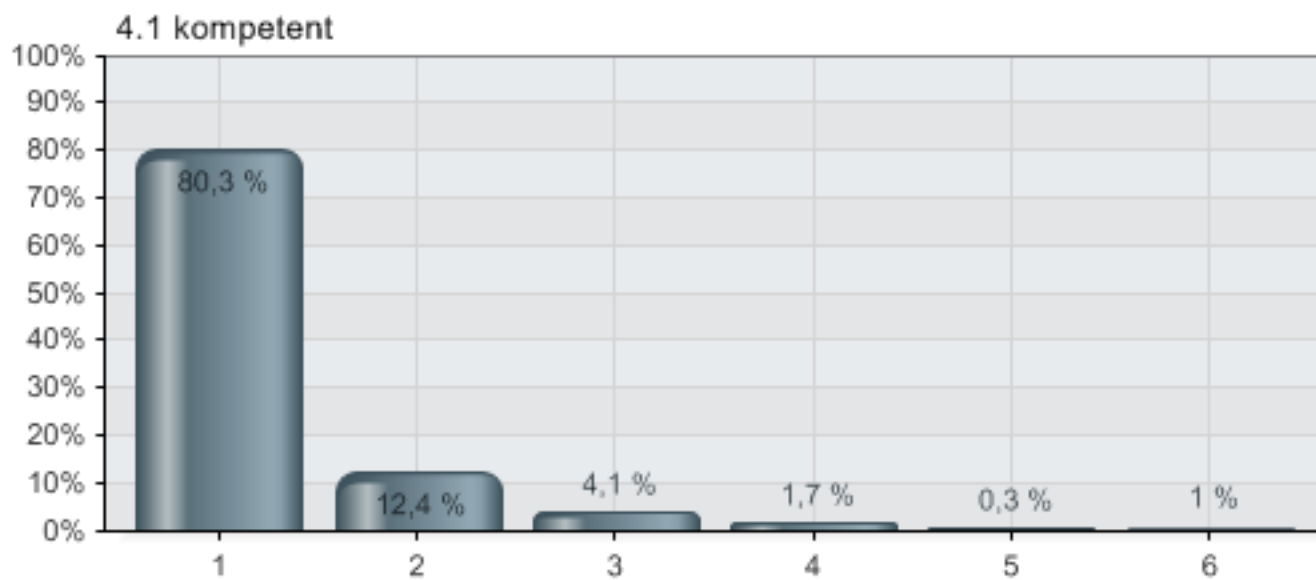
4. Wie beurteilen Sie Ihre KursleiterInnen im Allgemeinen

4) Wie beurteilen Sie ihre/n Kursleiter/in? 1= vollkommen zufrieden; 6= absolut nicht zufrieden



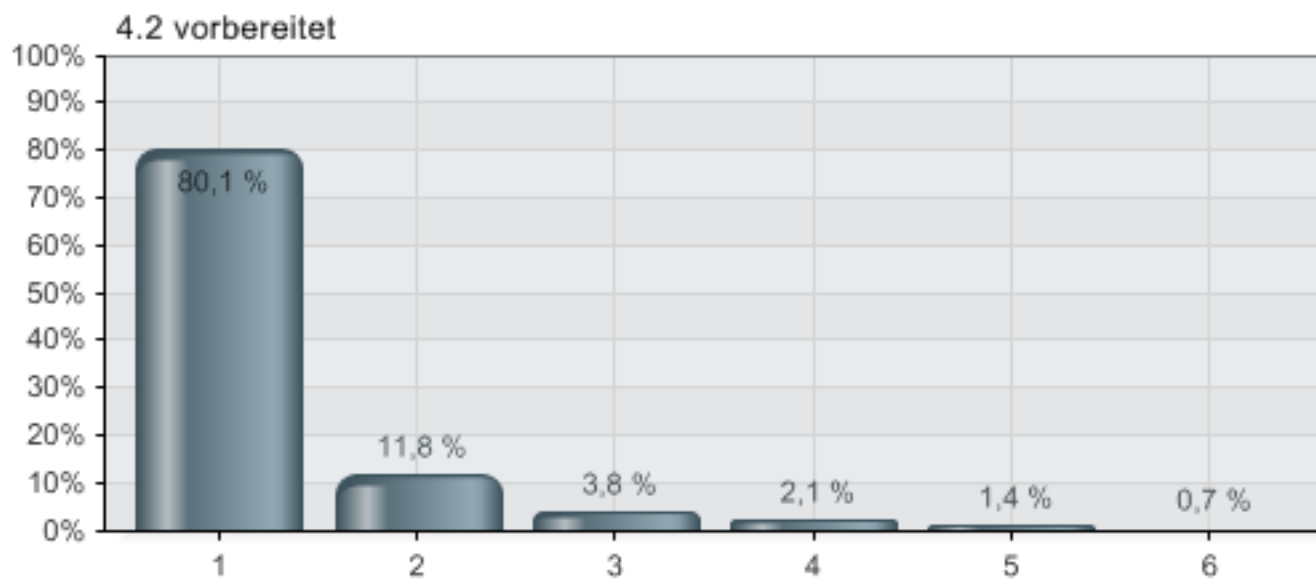
Alternatives	N
1 kompetent	290
2 vorbereitet	287
3 freundlich	287
4 geduldig	285
5 pünktlich	286

4.1 Wie beurteilen Sie Ihre KursleiterInnen im Allgemeinen - kompetent



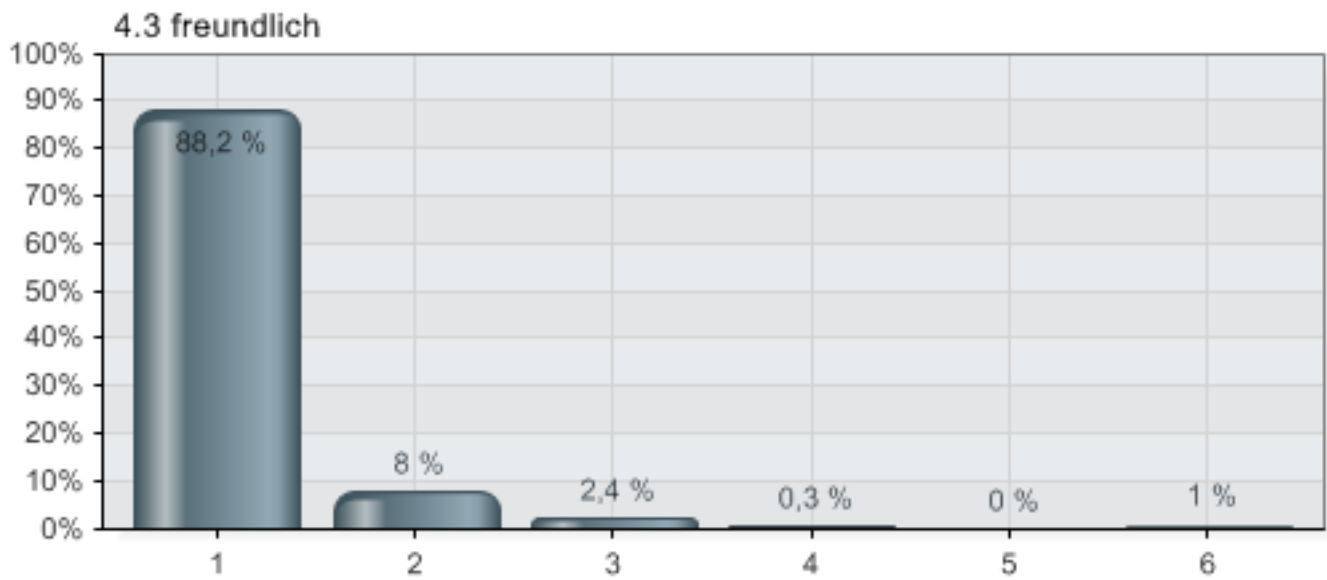
Alternatives	Percent	Value
1 1	80,3 %	233
2 2	12,4 %	36
3 3	4,1 %	12
4 4	1,7 %	5
5 5	0,3 %	1
6 6	1,0 %	3
Total		290

4.2 Wie beurteilen Sie Ihre KursleiterInnen im Allgemeinen - vorbereitet



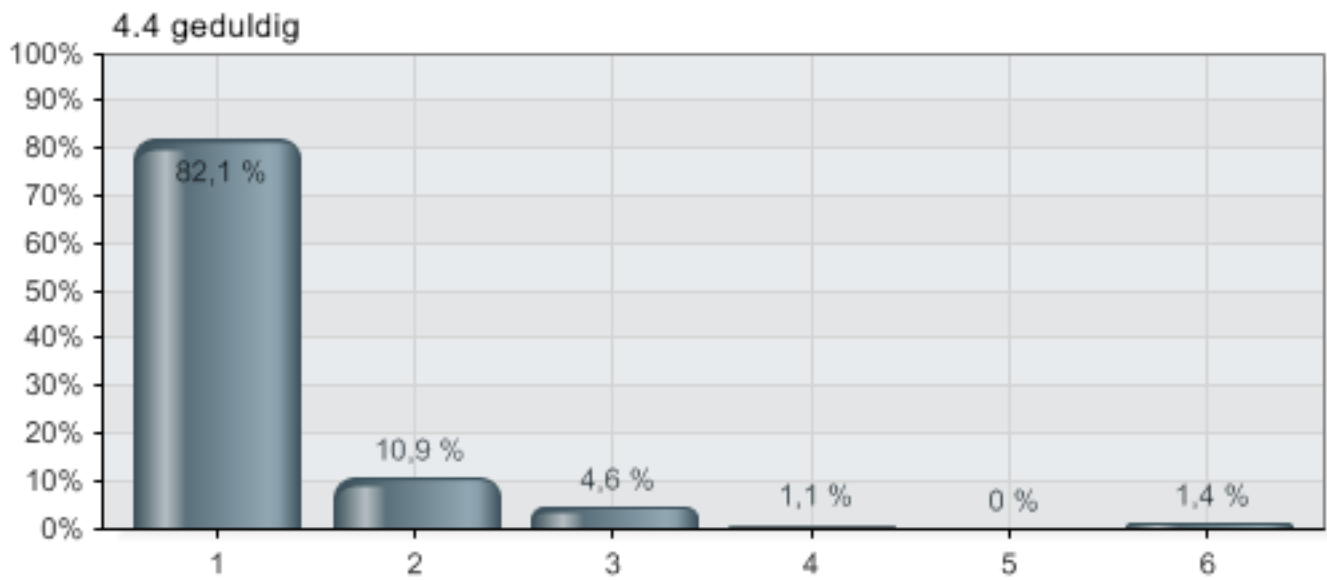
Alternatives	Percent	Value
1 1	80,1 %	230
2 2	11,8 %	34
3 3	3,8 %	11
4 4	2,1 %	6
5 5	1,4 %	4
6 6	0,7 %	2
Total		287

4.3 Wie beurteilen Sie Ihre KursleiterInnen im Allgemeinen - freundlich



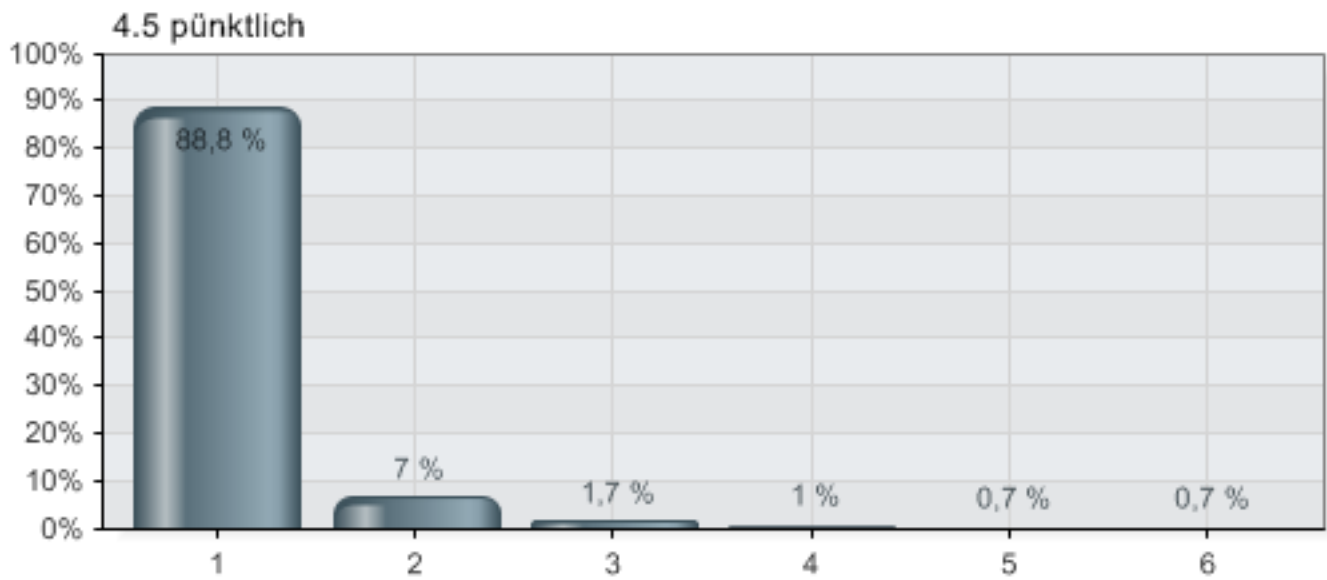
Alternatives	Percent	Value
1 1	88,2 %	253
2 2	8,0 %	23
3 3	2,4 %	7
4 4	0,3 %	1
5 5	0,0 %	0
6 6	1,0 %	3
Total		287

4.4 Wie beurteilen Sie Ihre KursleiterInnen im Allgemeinen - geduldig



Alternatives	Percent	Value
1 1	82,1 %	234
2 2	10,9 %	31
3 3	4,6 %	13
4 4	1,1 %	3
5 5	0,0 %	0
6 6	1,4 %	4
Total		285

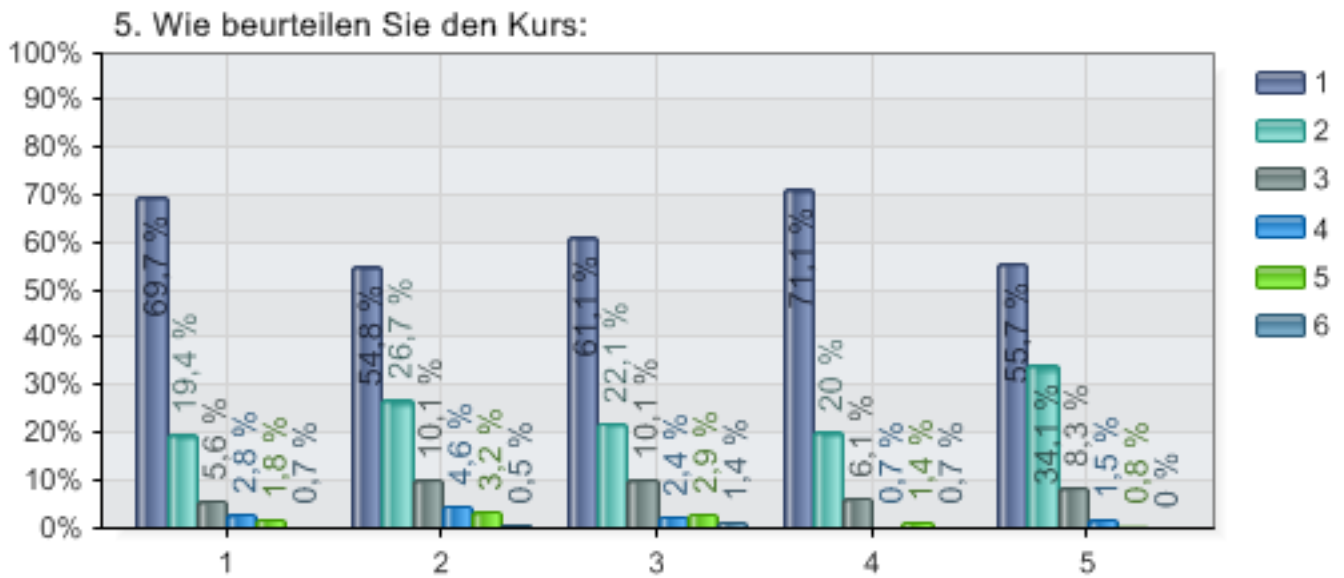
4.5 Wie beurteilen Sie Ihre KursleiterInnen im Allgemeinen - pünktlich



Alternatives	Percent	Value
1 1	88,8 %	254
2 2	7,0 %	20
3 3	1,7 %	5
4 4	1,0 %	3
5 5	0,7 %	2
6 6	0,7 %	2
Total		286

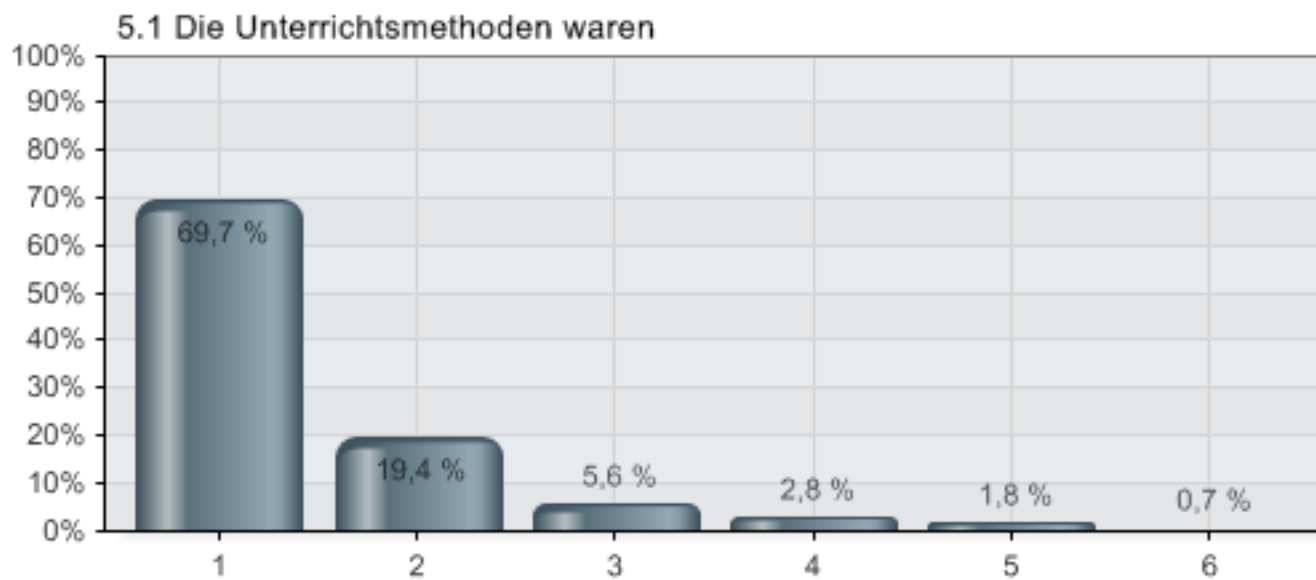
5. Wie beurteilen Sie den Kurs:

5) Wie beurteilen Sie ihre/n Kurs/e? 1= vollkommen zufrieden; 6= absolut nicht zufrieden



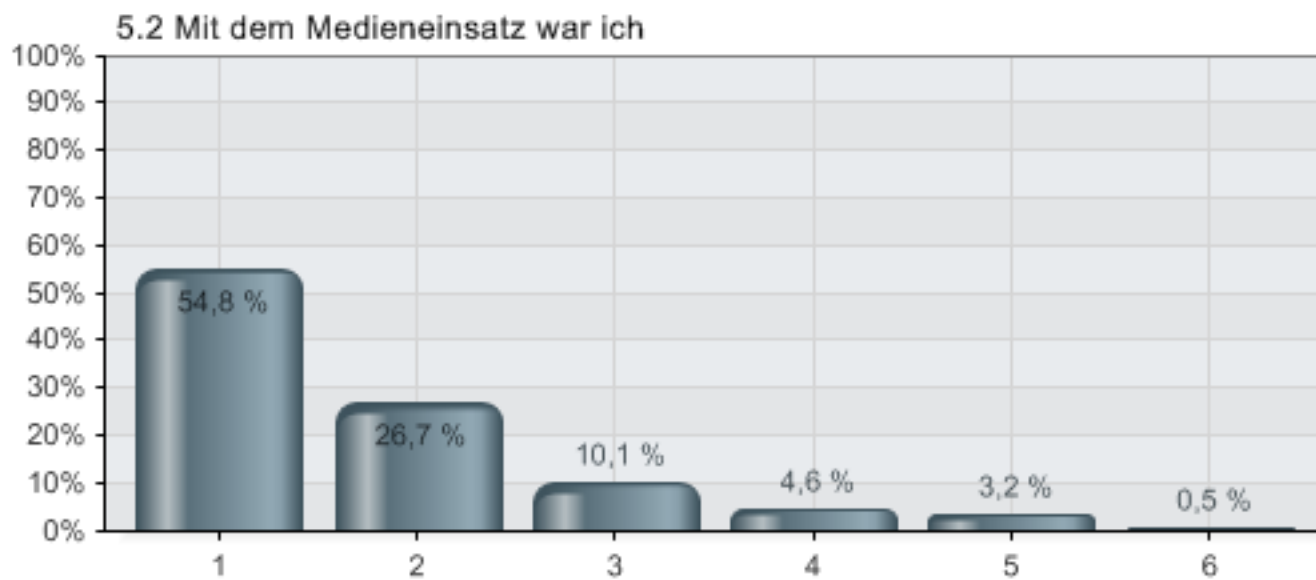
Alternatives	N
1 Die Unterrichtsmethoden waren	284
2 Mit dem Medieneinsatz war ich	217
3 Mit den Kursunterlagen war ich	208
4 Mit der Stimmung in der Gruppe war ich	280
5 Mit meiner Mitarbeit war ich	264

5.1 Wie beurteilen Sie den Kurs: - Die Unterrichtsmethoden waren



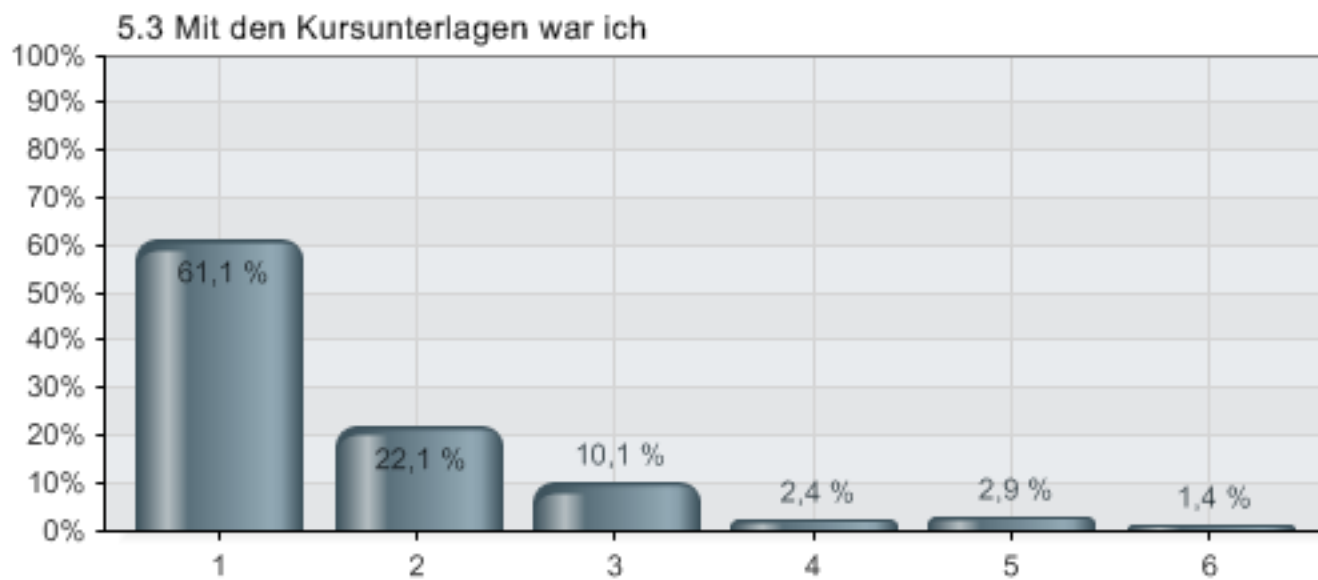
Alternatives	Percent	Value
1 1	69,7 %	198
2 2	19,4 %	55
3 3	5,6 %	16
4 4	2,8 %	8
5 5	1,8 %	5
6 6	0,7 %	2
Total		284

5.2 Wie beurteilen Sie den Kurs: - Mit dem Medieneinsatz war ich



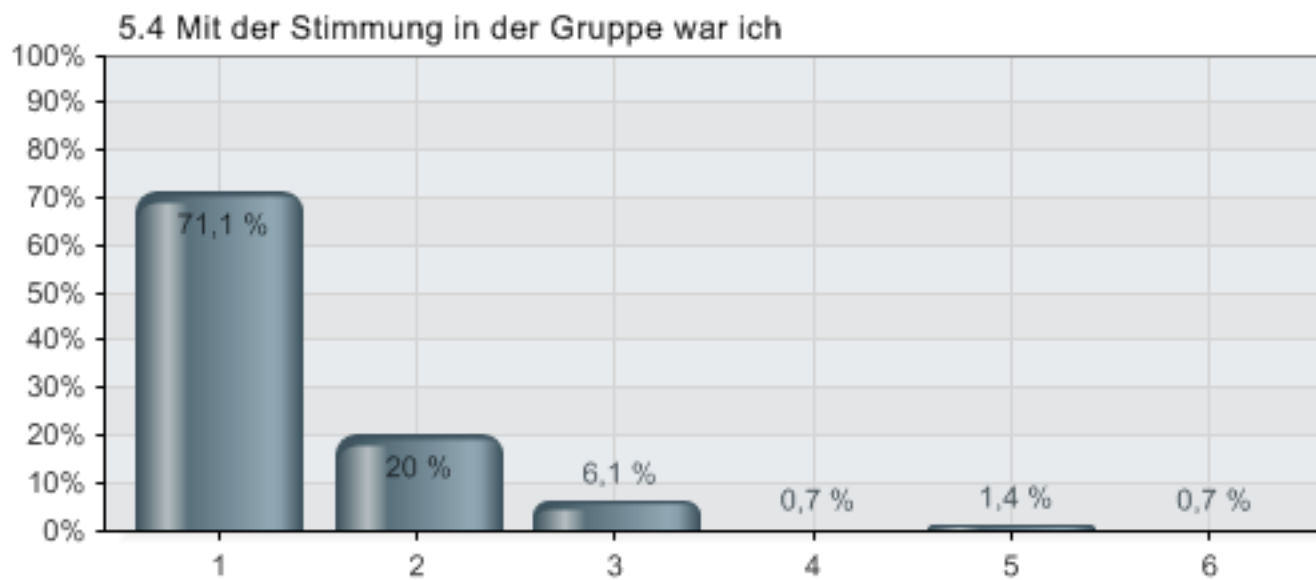
Alternatives	Percent	Value
1 1	54,8 %	119
2 2	26,7 %	58
3 3	10,1 %	22
4 4	4,6 %	10
5 5	3,2 %	7
6 6	0,5 %	1
Total		217

5.3 Wie beurteilen Sie den Kurs: - Mit den Kursunterlagen war ich



Alternatives	Percent	Value
1 1	61,1 %	127
2 2	22,1 %	46
3 3	10,1 %	21
4 4	2,4 %	5
5 5	2,9 %	6
6 6	1,4 %	3
Total		208

5.4 Wie beurteilen Sie den Kurs: - Mit der Stimmung in der Gruppe war ich



Alternatives	Percent	Value
1 1	71,1 %	199
2 2	20,0 %	56
3 3	6,1 %	17
4 4	0,7 %	2
5 5	1,4 %	4
6 6	0,7 %	2
Total		280

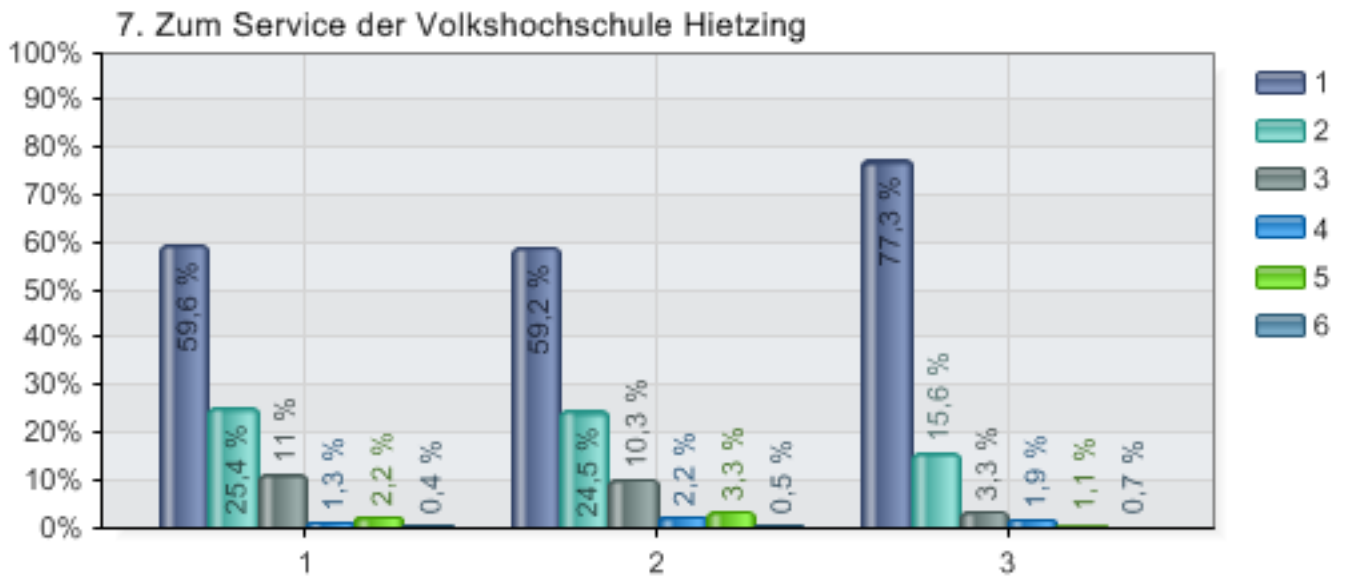
5.5 Wie beurteilen Sie den Kurs: - Mit meiner Mitarbeit war ich



Alternatives	Percent	Value
1 1	55,7 %	147
2 2	34,1 %	90
3 3	8,3 %	22
4 4	1,5 %	4
5 5	0,8 %	2
6 6	0,0 %	0
Total		264

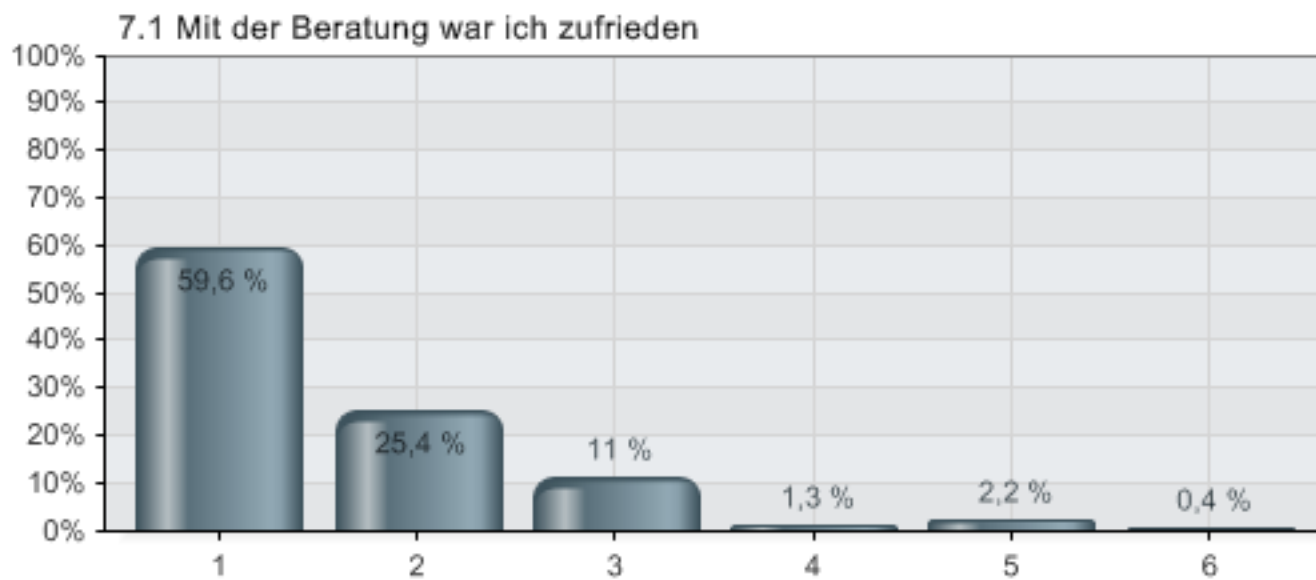
7. Zum Service der Volkshochschule Hietzing

7) Zum Service der Volkshochschule Hietzing 1= vollkommen zufrieden; 6= absolut nicht zufrieden



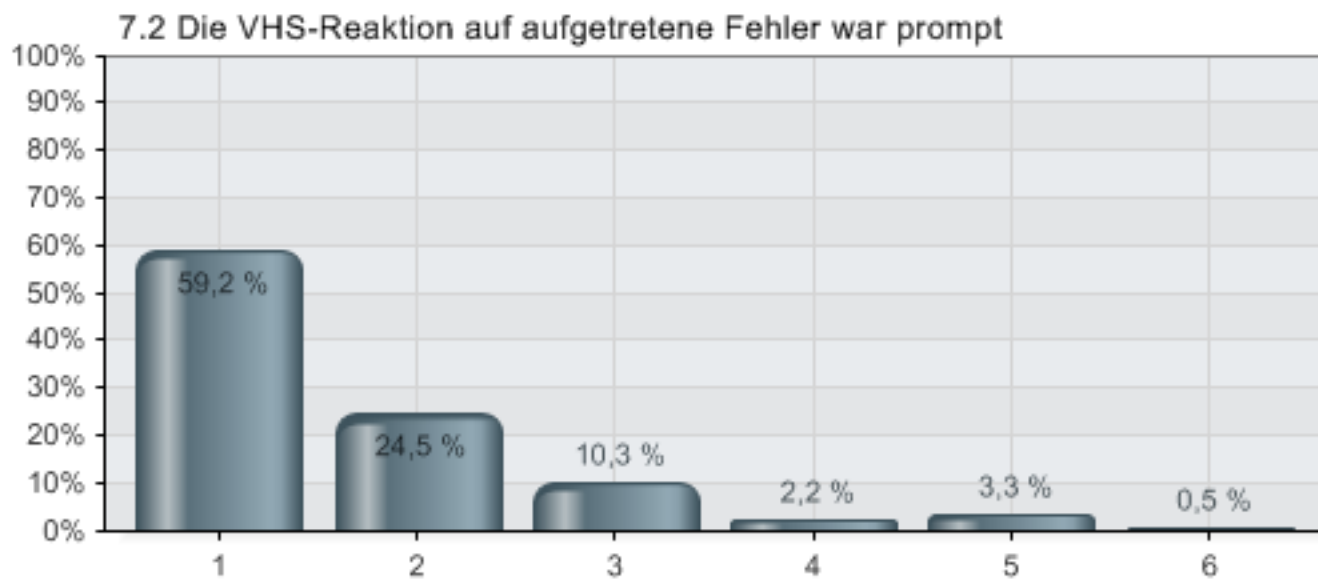
Alternatives	N
1 Mit der Beratung war ich zufrieden	228
2 Die VHS-Reaktion auf aufgetretene Fehler war prompt	184
3 Die Zahlungsabwicklung war kundInnenfreundlich	269

7.1 Zum Service der Volkshochschule Hietzing - Mit der Beratung war ich zufrieden



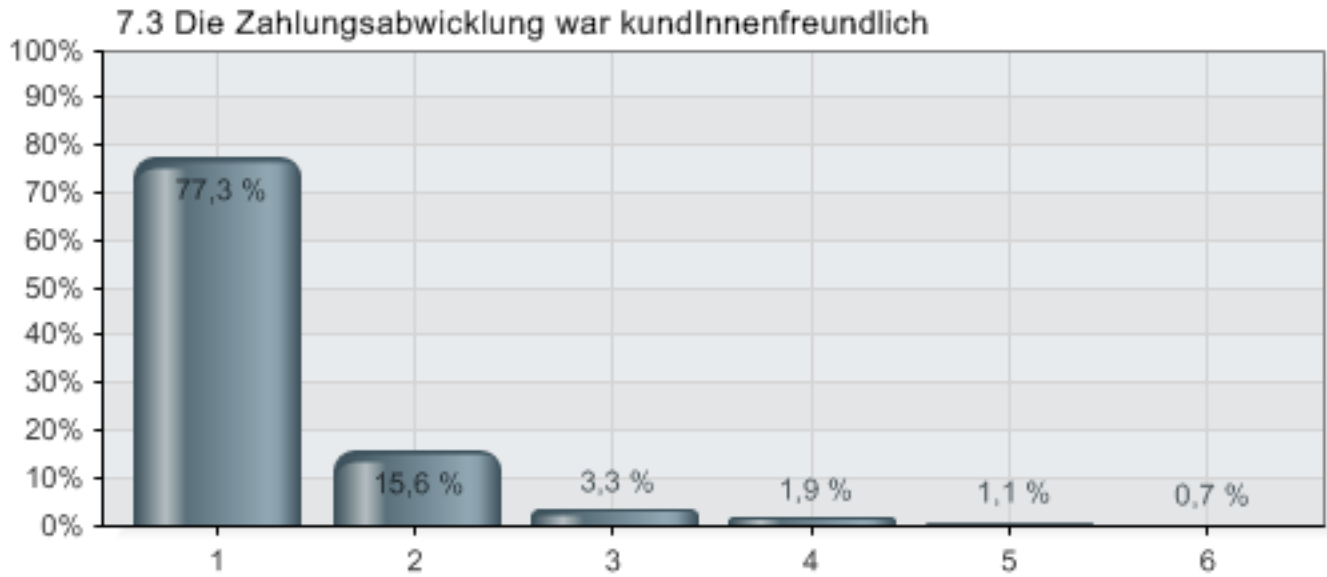
Alternatives	Percent	Value
1 1	59,6 %	136
2 2	25,4 %	58
3 3	11,0 %	25
4 4	1,3 %	3
5 5	2,2 %	5
6 6	0,4 %	1
Total		228

7.2 Zum Service der Volkshochschule Hietzing - Die VHS-Reaktion auf aufgetretene Fehler war prompt



Alternatives	Percent	Value
1 1	59,2 %	109
2 2	24,5 %	45
3 3	10,3 %	19
4 4	2,2 %	4
5 5	3,3 %	6
6 6	0,5 %	1
Total		184

7.3 Zum Service der Volkshochschule Hietzing - Die Zahlungsabwicklung war kundInnenfreundlich



Alternatives	Percent	Value
1 1	77,3 %	208
2 2	15,6 %	42
3 3	3,3 %	9
4 4	1,9 %	5
5 5	1,1 %	3
6 6	0,7 %	2
Total		269