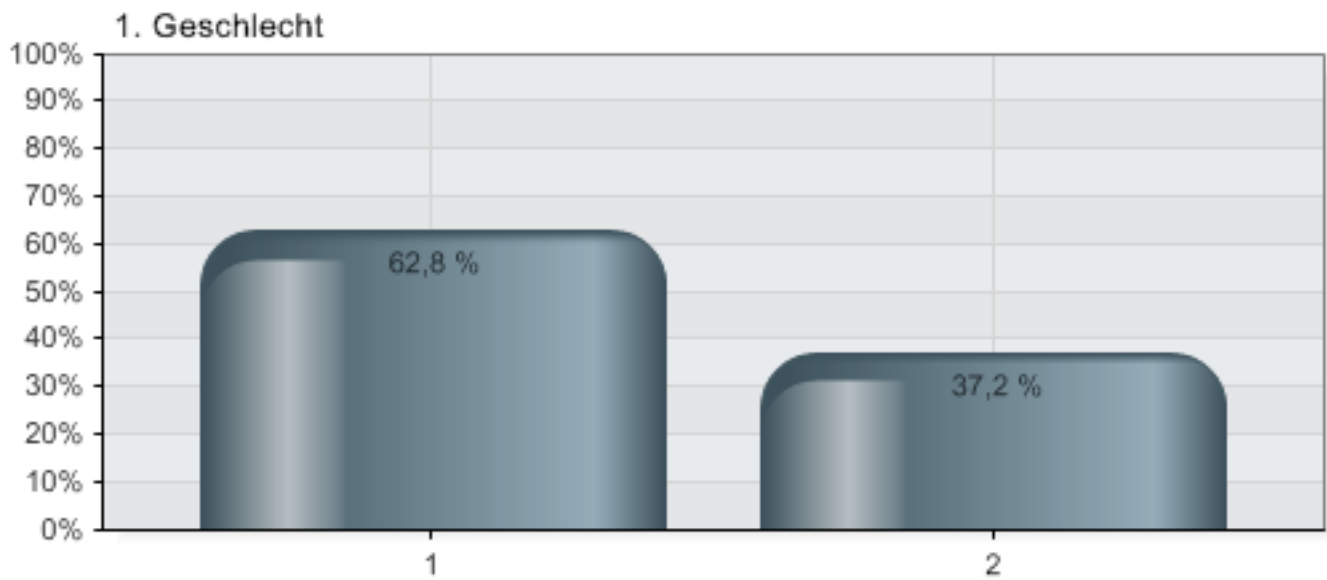


2010: KursleiterInnen in der Volkshochschule Hietzing

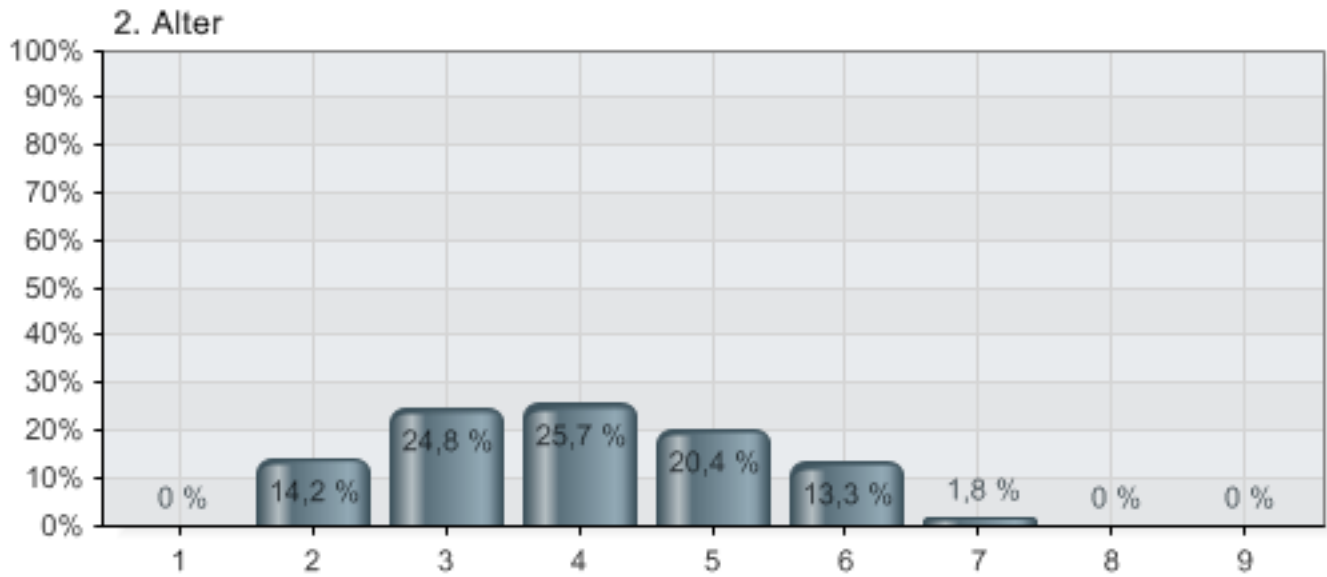
Published from 27.05.2010 to 25.07.2010
115 responses (115 unique)

1. Geschlecht



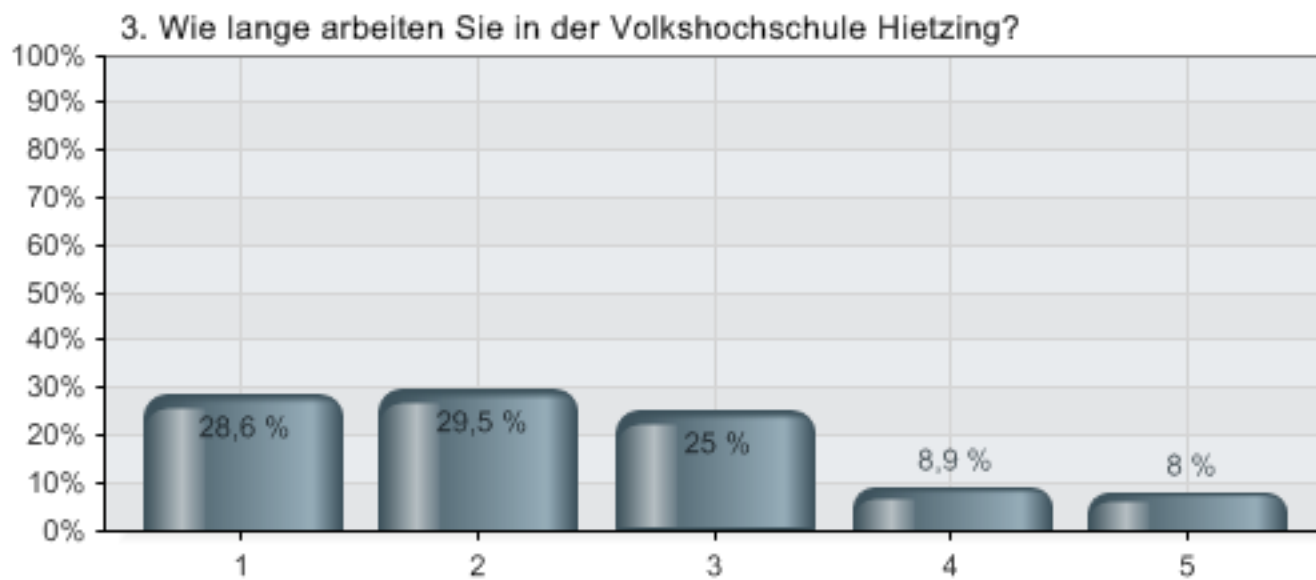
Alternatives	Percent	Value
1 Weiblich	62,8 %	71
2 Männlich	37,2 %	42
Total		113

2. Alter



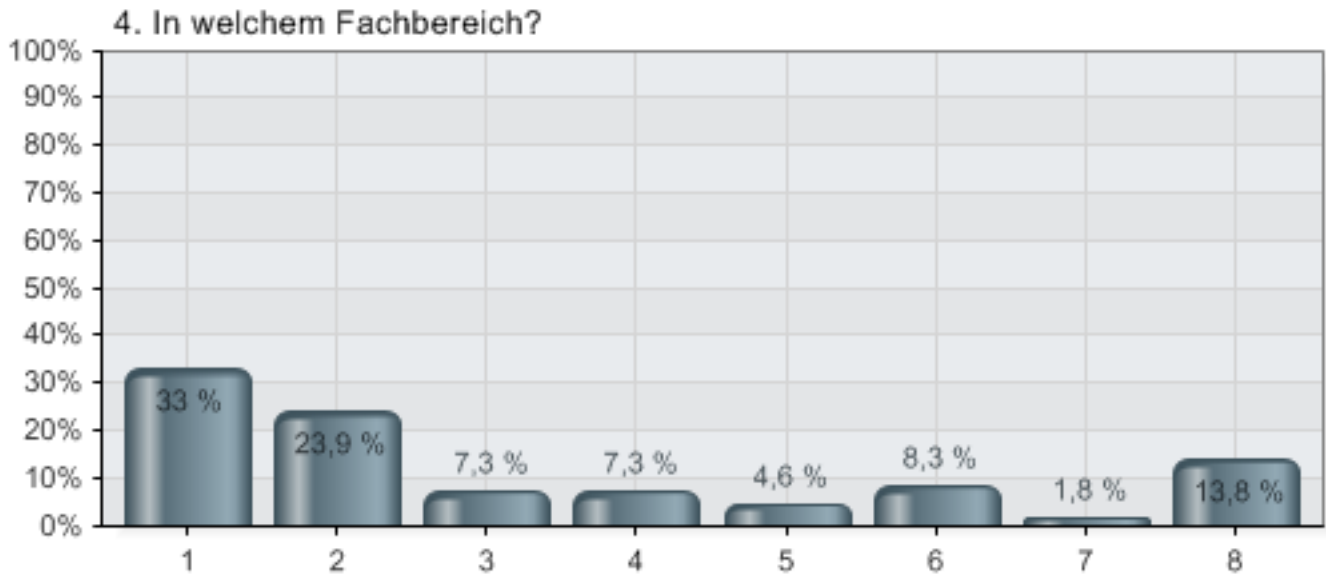
Alternatives	Percent	Value
1 Unter 20	0,0 %	0
2 20-30	14,2 %	16
3 31-40	24,8 %	28
4 41-50	25,7 %	29
5 51-60	20,4 %	23
6 61-70	13,3 %	15
7 71-80	1,8 %	2
8 81-90	0,0 %	0
9 über 90	0,0 %	0
Total		113

3. Wie lange arbeiten Sie in der Volkshochschule Hietzing?



Alternatives	Percent	Value
1 Seit 1 Jahr	28,6 %	32
2 2-5 Jahren	29,5 %	33
3 6-10 Jahren	25,0 %	28
4 11-20 Jahren	8,9 %	10
5 über 20 Jahren	8,0 %	9
Total		112

4. In welchem Fachbereich?

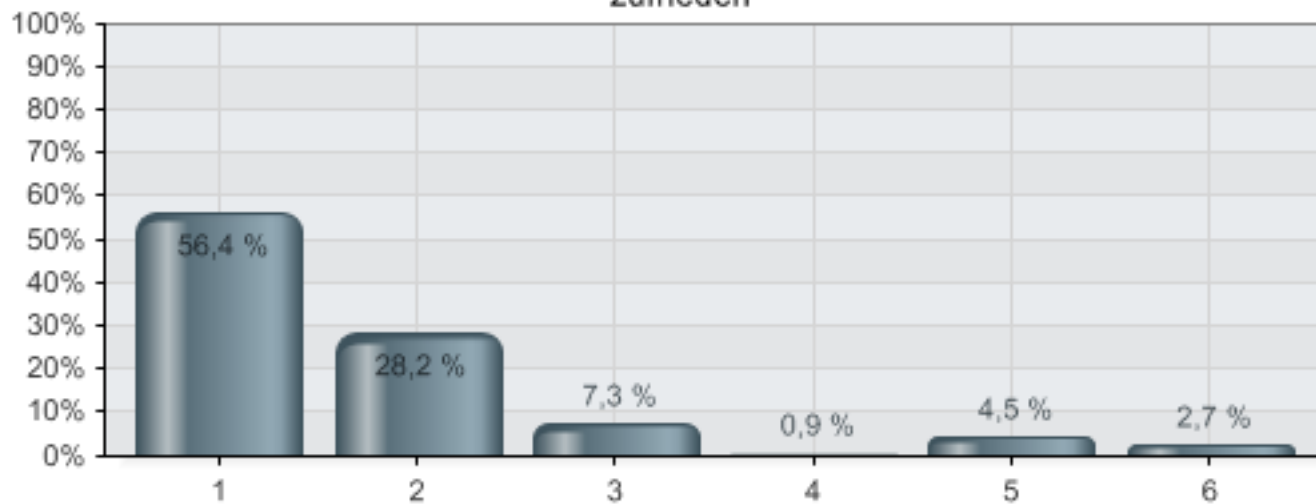


Alternatives	Percent	Value
1 Sprachen	33,0 %	36
2 Bewegung & Entspannung	23,9 %	26
3 Kommunikation & Kompetenz	7,3 %	8
4 Kreativität	7,3 %	8
5 Kinderkurse	4,6 %	5
6 Musik	8,3 %	9
7 EDV	1,8 %	2
8 Allgemeinbildung	13,8 %	15
Total		109

5. Im Allgemeinen bin ich in der Volkshochschule Hietzing als KursleiterIn zufrieden

1= sehr gut 6 = nicht genügend

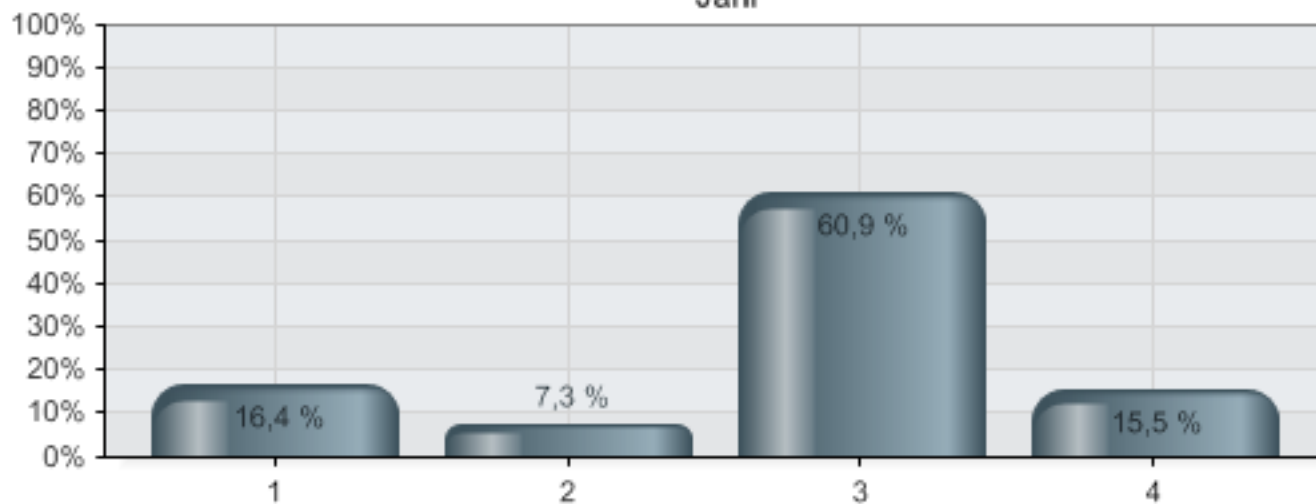
5. Im Allgemeinen bin ich in der Volkshochschule Hietzing als KursleiterIn zufrieden



Alternatives	Percent	Value
1 1	56,4 %	62
2 2	28,2 %	31
3 3	7,3 %	8
4 4	0,9 %	1
5 5	4,5 %	5
6 6	2,7 %	3
Total		110

6. Meine allgemeine Zufriedenheit als KursleiterIn in der VHS hat sich im letzten Jahr

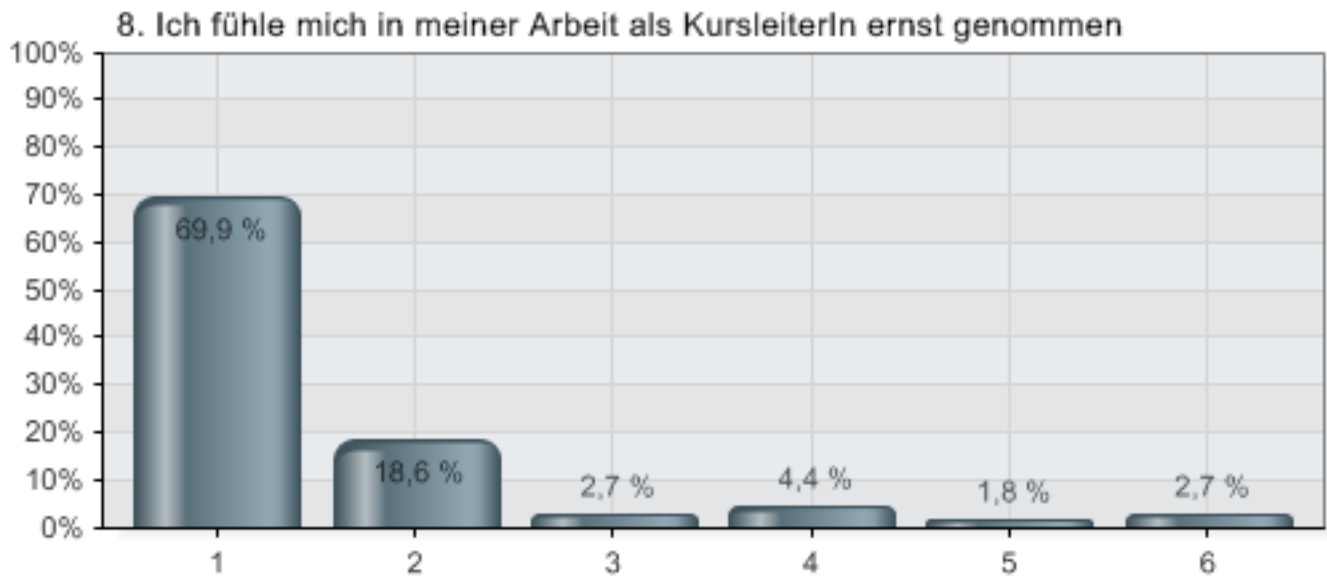
6. Meine allgemeine Zufriedenheit als KursleiterIn in der VHS hat sich im letzten Jahr



Alternatives	Percent	Value
1 Verbessert	16,4 %	18
2 Verschlechtert	7,3 %	8
3 Ist gleich geblieben	60,9 %	67
4 Dazu kann ich nichts sagen	15,5 %	17
Total		110

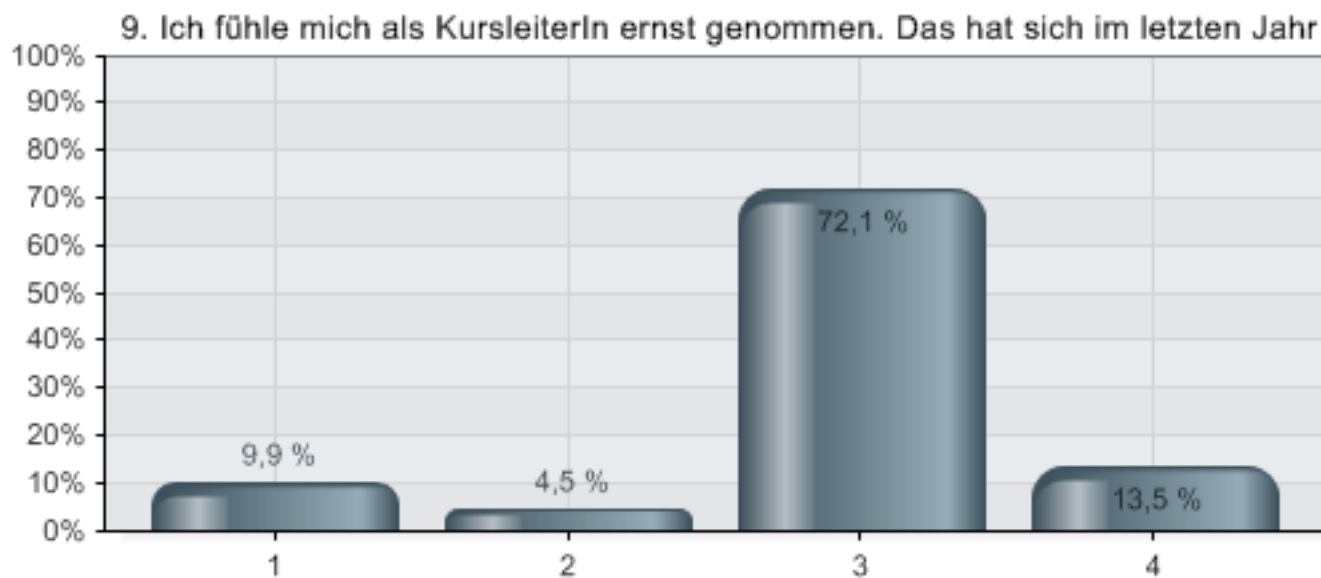
8. Ich fühle mich in meiner Arbeit als KursleiterIn ernst genommen

1= sehr gut 6 = nicht genügend



Alternatives	Percent	Value
1 1	69,9 %	79
2 2	18,6 %	21
3 3	2,7 %	3
4 4	4,4 %	5
5 5	1,8 %	2
6 6	2,7 %	3
Total		113

9. Ich fühle mich als KursleiterIn ernst genommen. Das hat sich im letzten Jahr

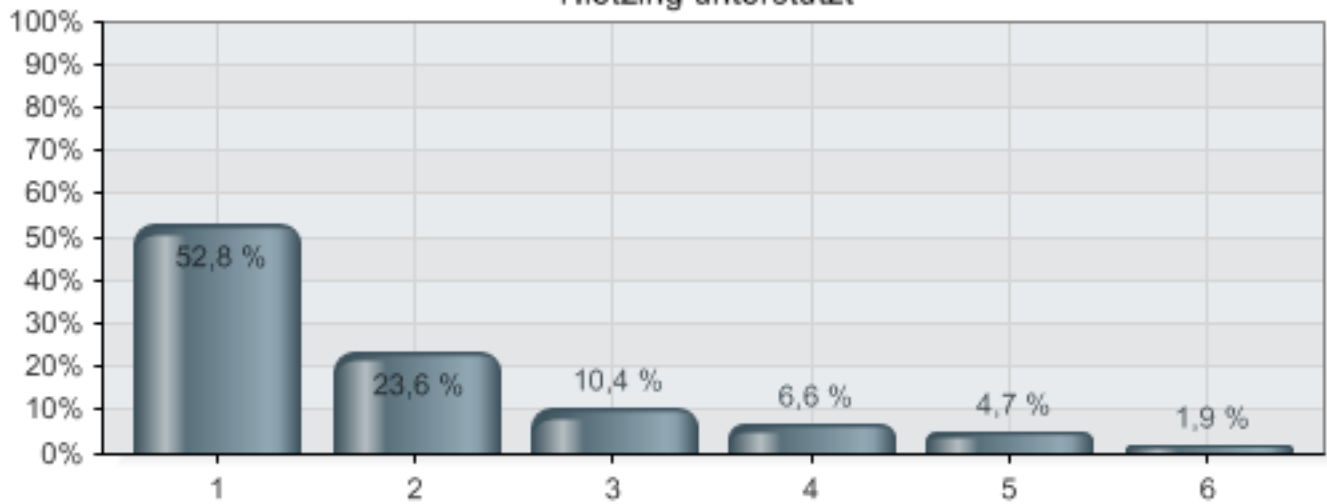


Alternatives	Percent	Value
1 Verbessert	9,9 %	11
2 Verschlechtert	4,5 %	5
3 Ist gleich geblieben	72,1 %	80
4 Dazu kann ich nichts sagen	13,5 %	15
Total		111

10. Ich fühle mich in meiner Arbeit als KursleiterIn durch die Volkshochschule Hietzing unterstützt

1= sehr gut 6 = nicht genügend

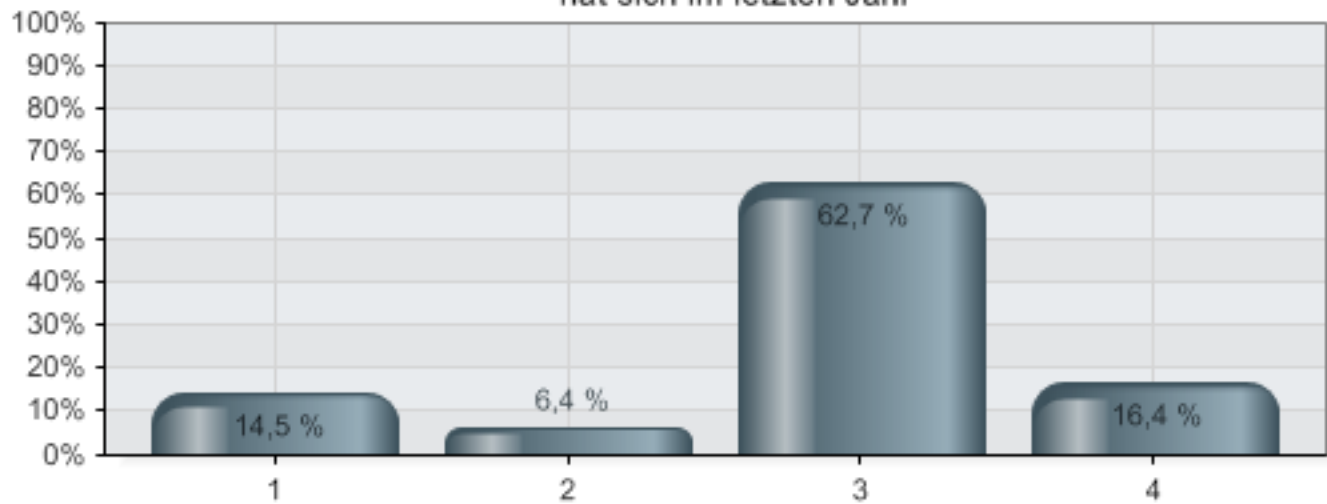
10. Ich fühle mich in meiner Arbeit als KursleiterIn durch die Volkshochschule Hietzing unterstützt



Alternatives	Percent	Value
1 1	52,8 %	56
2 2	23,6 %	25
3 3	10,4 %	11
4 4	6,6 %	7
5 5	4,7 %	5
6 6	1,9 %	2
Total		106

11. Die Unterstützung für die KursleiterInnen durch die Volkshochschule Hietzing hat sich im letzten Jahr

11. Die Unterstützung für die KursleiterInnen durch die Volkshochschule Hietzing hat sich im letzten Jahr

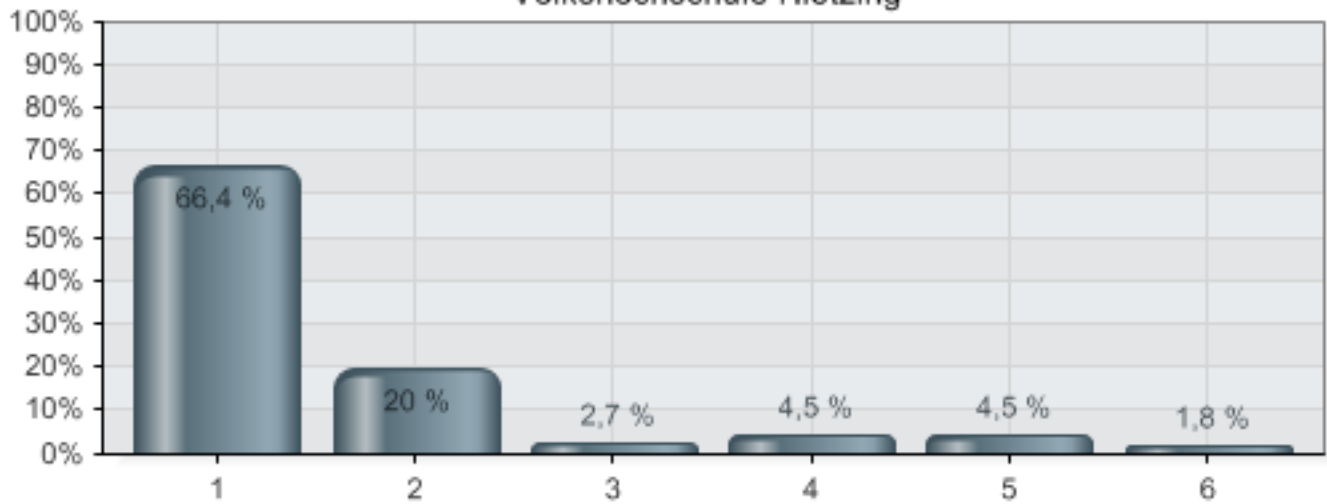


Alternatives	Percent	Value
1 Verbessert	14,5 %	16
2 Verschlechtert	6,4 %	7
3 Ist gleich geblieben	62,7 %	69
4 Dazu kann ich nichts sagen	16,4 %	18
Total		110

12. Für meine Anliegen als KursleiterIn finde ich AnsprechpartnerInnen in der Volkshochschule Hietzing

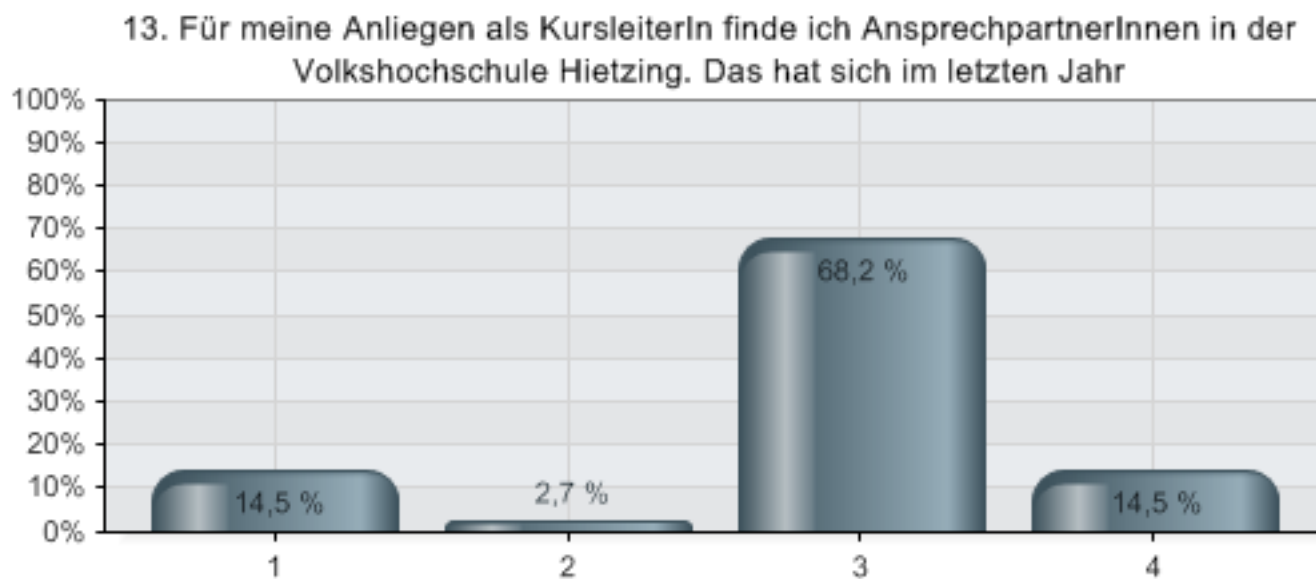
1= sehr gut 6 = nicht genügend

12. Für meine Anliegen als KursleiterIn finde ich AnsprechpartnerInnen in der Volkshochschule Hietzing



Alternatives	Percent	Value
1 1	66,4 %	73
2 2	20,0 %	22
3 3	2,7 %	3
4 4	4,5 %	5
5 5	4,5 %	5
6 6	1,8 %	2
Total		110

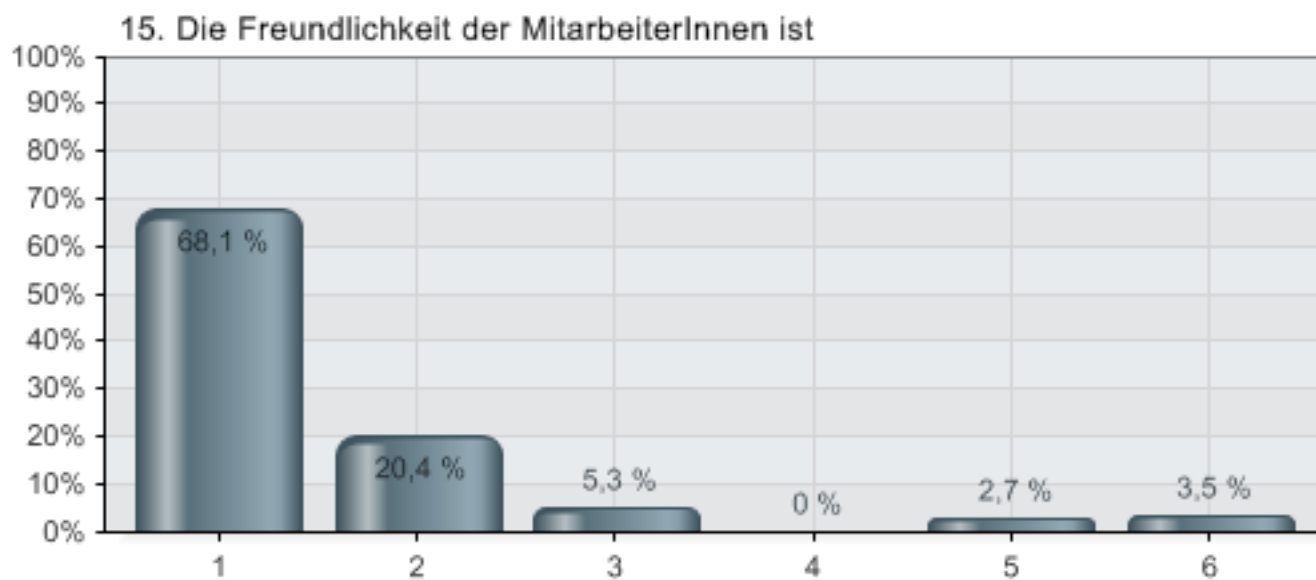
13. Für meine Anliegen als KursleiterIn finde ich AnsprechpartnerInnen in der Volkshochschule Hietzing. Das hat sich im letzten Jahr



Alternatives	Percent	Value
1 Verbessert	14,5 %	16
2 Verschlechtert	2,7 %	3
3 Ist gleich geblieben	68,2 %	75
4 Dazu kann ich nichts sagen	14,5 %	16
Total		110

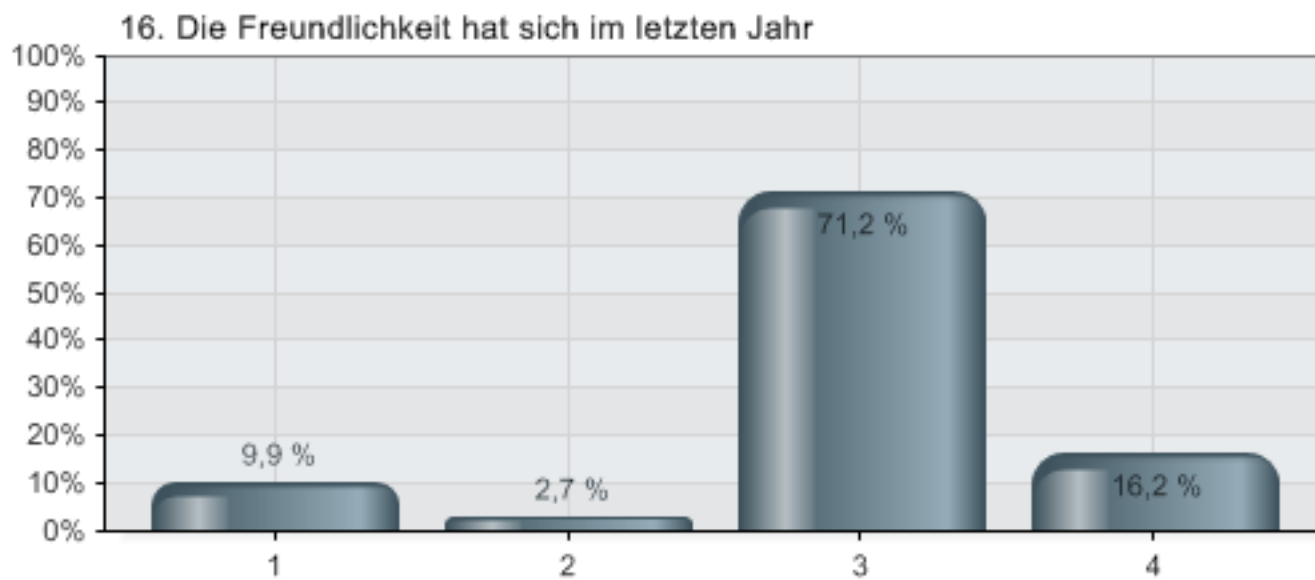
15. Die Freundlichkeit der MitarbeiterInnen ist

1= sehr gut 6 = nicht gen&#252;gend



Alternatives	Percent	Value
1 1	68,1 %	77
2 2	20,4 %	23
3 3	5,3 %	6
4 4	0,0 %	0
5 5	2,7 %	3
6 6	3,5 %	4
Total		113

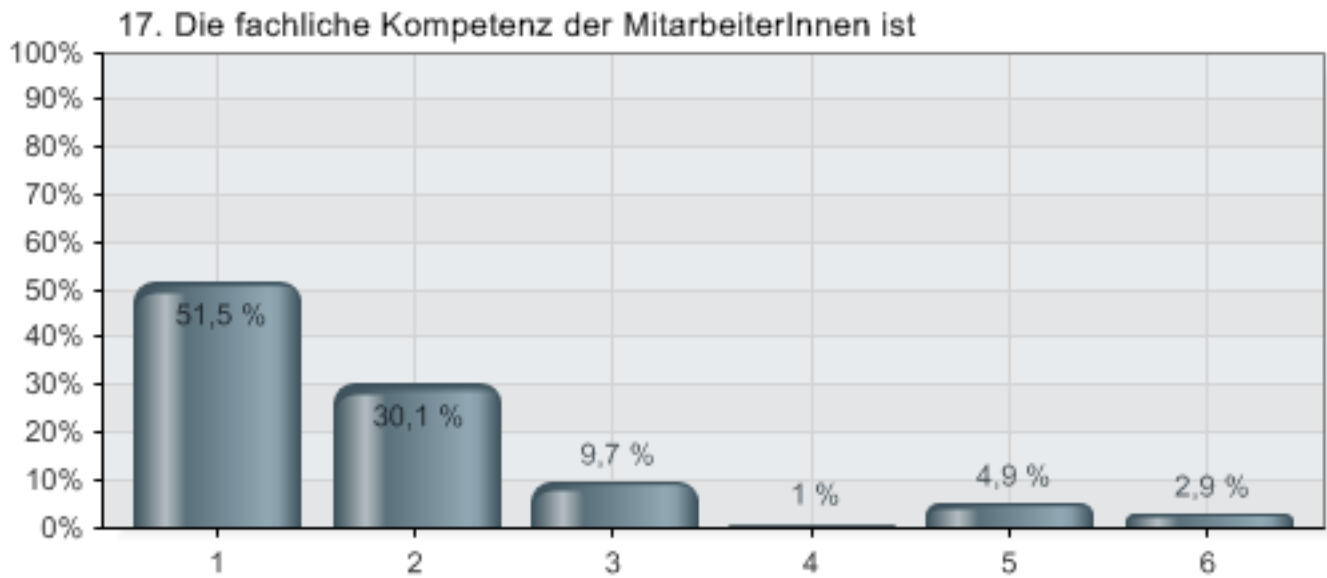
16. Die Freundlichkeit hat sich im letzten Jahr



Alternatives	Percent	Value
1 Verbessert	9,9 %	11
2 Verschlechtert	2,7 %	3
3 Ist gleich geblieben	71,2 %	79
4 Dazu kann ich nichts sagen	16,2 %	18
Total		111

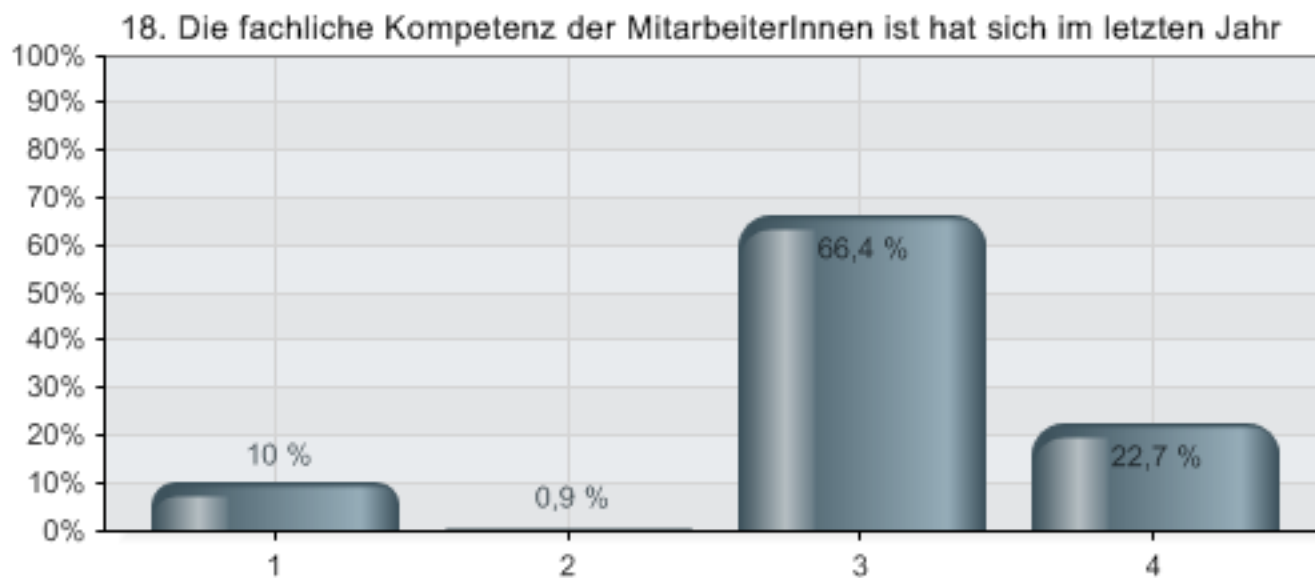
17. Die fachliche Kompetenz der MitarbeiterInnen ist

1= sehr gut 6 = nicht genügend



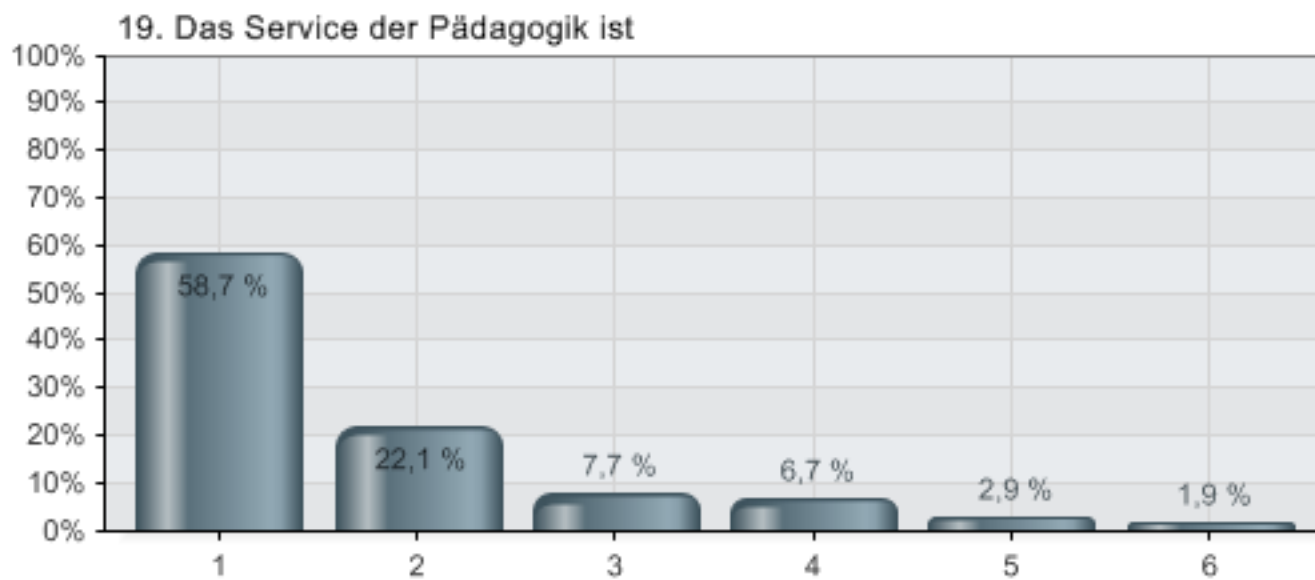
Alternatives	Percent	Value
1 1	51,5 %	53
2 2	30,1 %	31
3 3	9,7 %	10
4 4	1,0 %	1
5 5	4,9 %	5
6 6	2,9 %	3
Total		103

18. Die fachliche Kompetenz der MitarbeiterInnen ist hat sich im letzten Jahr



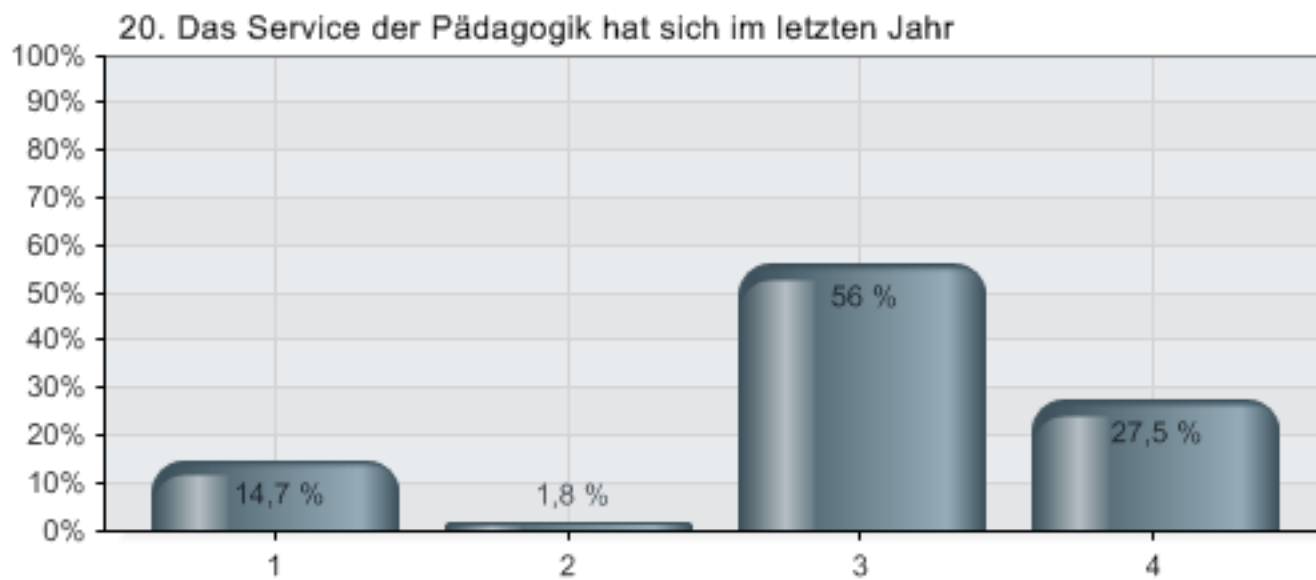
Alternatives	Percent	Value
1 Verbessert	10,0 %	11
2 Verschlechtert	0,9 %	1
3 Ist gleich geblieben	66,4 %	73
4 Dazu kann ich nichts sagen	22,7 %	25
Total		110

19. Das Service der Pädagogik ist



Alternatives	Percent	Value
1 1	58,7 %	61
2 2	22,1 %	23
3 3	7,7 %	8
4 4	6,7 %	7
5 5	2,9 %	3
6 6	1,9 %	2
Total		104

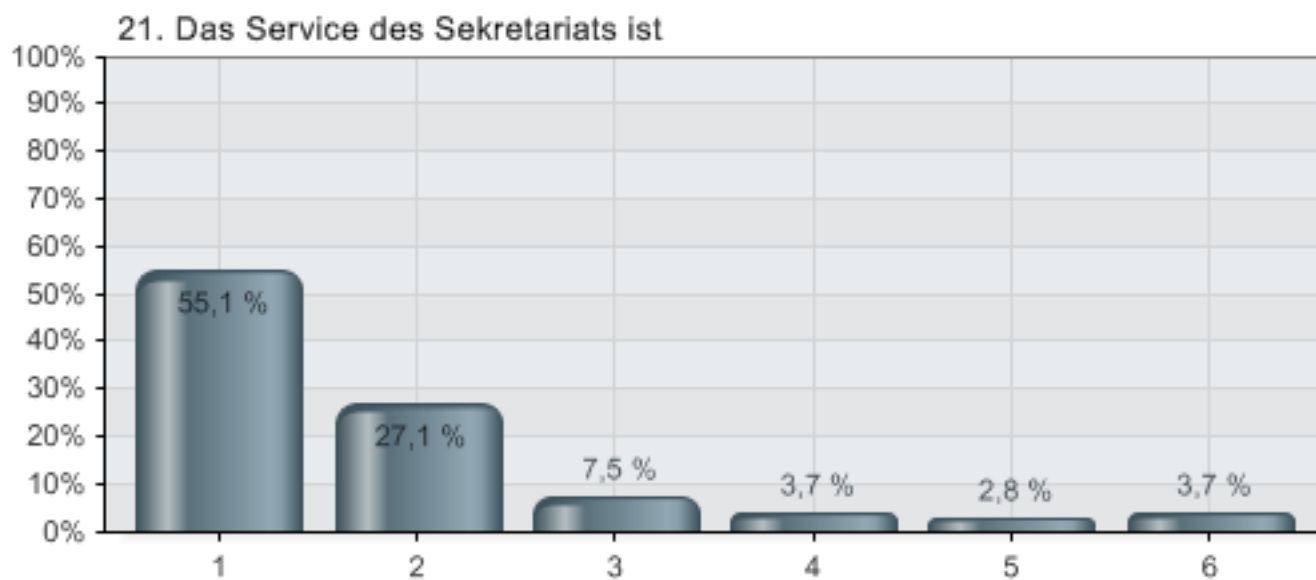
20. Das Service der Pädagogik hat sich im letzten Jahr



Alternatives	Percent	Value
1 Verbessert	14,7 %	16
2 Verschlechtert	1,8 %	2
3 Ist gleich geblieben	56,0 %	61
4 Dazu kann ich nichts sagen	27,5 %	30
Total		109

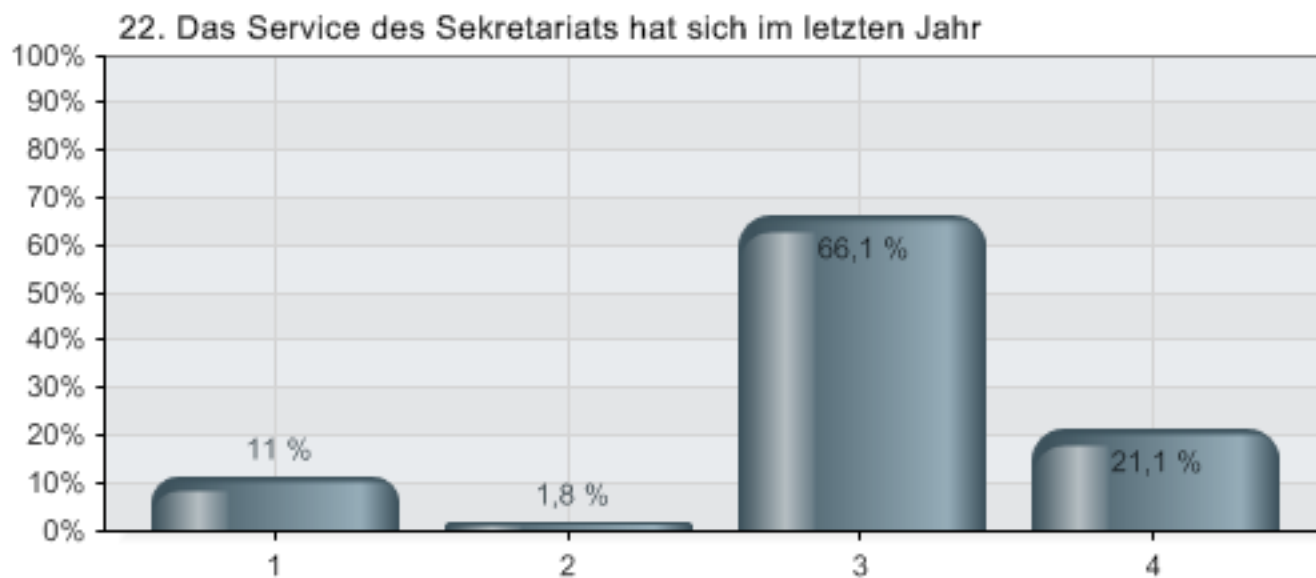
21. Das Service des Sekretariats ist

1= sehr gut 6 = nicht genügend



Alternatives	Percent	Value
1 1	55,1 %	59
2 2	27,1 %	29
3 3	7,5 %	8
4 4	3,7 %	4
5 5	2,8 %	3
6 6	3,7 %	4
Total		107

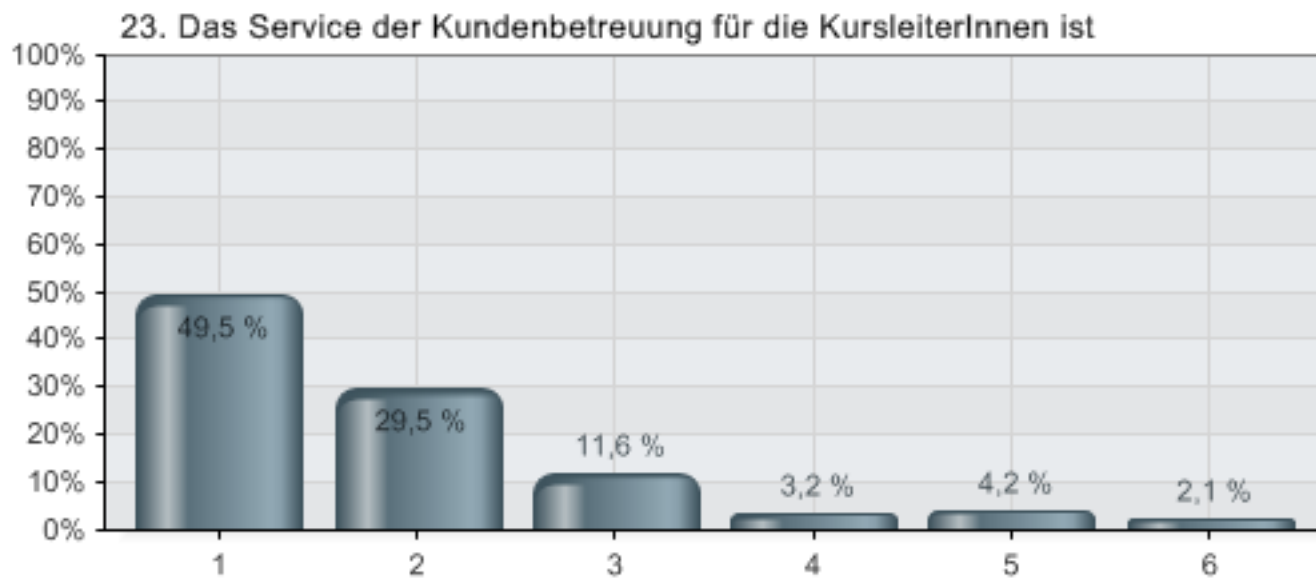
22. Das Service des Sekretariats hat sich im letzten Jahr



Alternatives	Percent	Value
1 Verbessert	11,0 %	12
2 Verschlechtert	1,8 %	2
3 Ist gleich geblieben	66,1 %	72
4 Dazu kann ich nichts sagen	21,1 %	23
Total		109

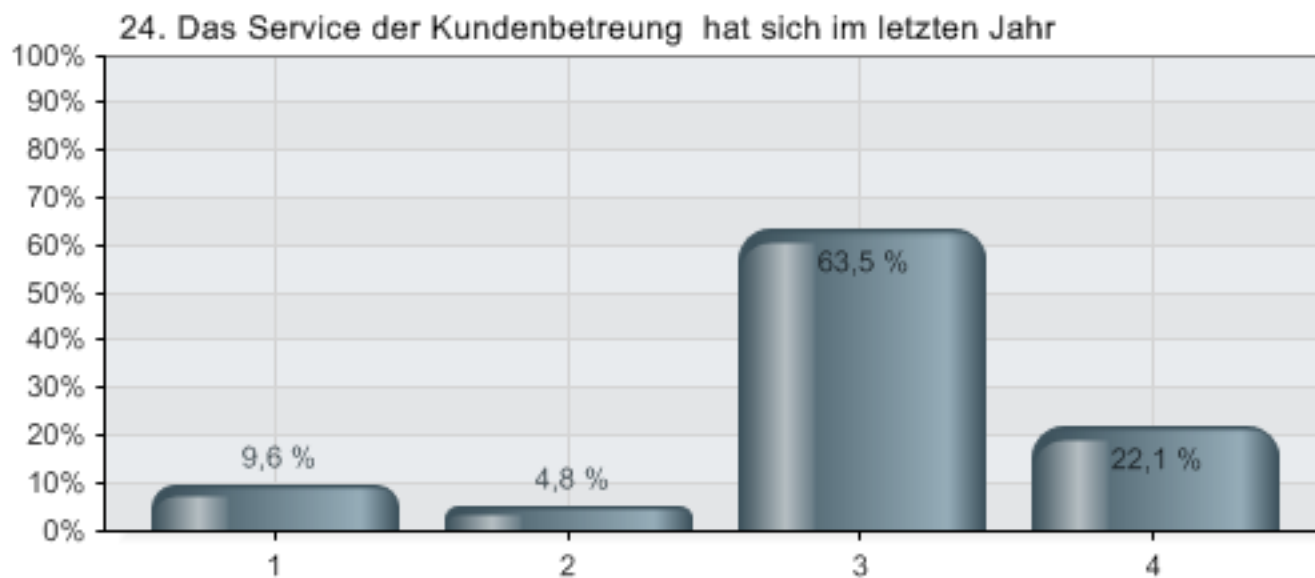
23. Das Service der Kundenbetreuung für die KursleiterInnen ist

1= sehr gut 6 = nicht genügend



Alternatives	Percent	Value
1 1	49,5 %	47
2 2	29,5 %	28
3 3	11,6 %	11
4 4	3,2 %	3
5 5	4,2 %	4
6 6	2,1 %	2
Total		95

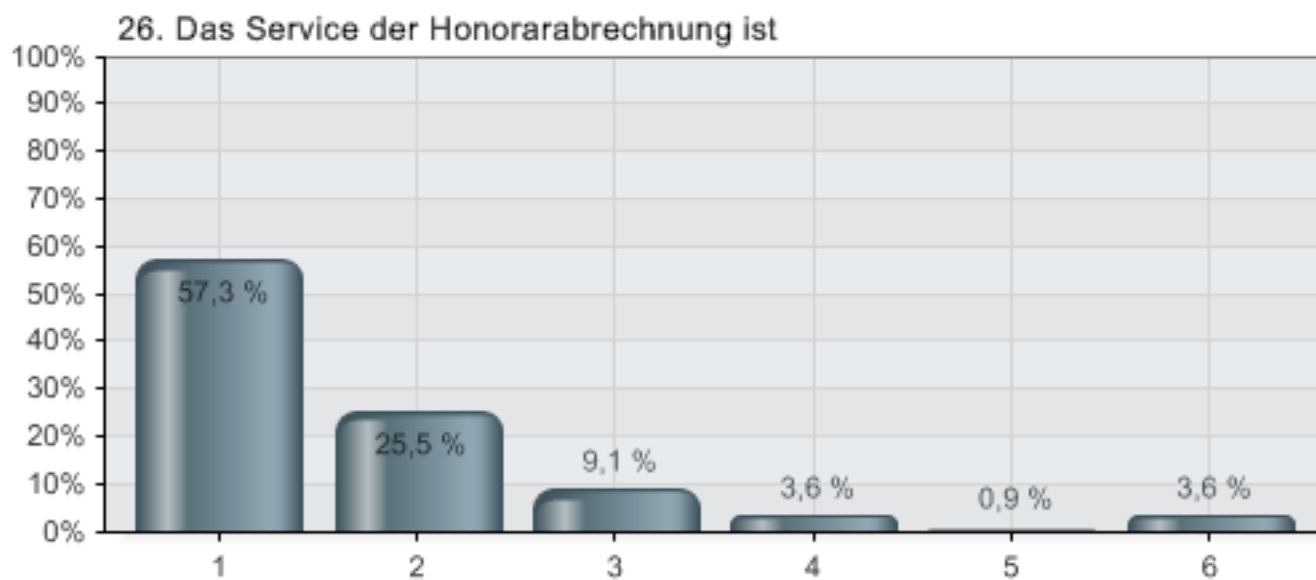
24. Das Service der Kundenbetreuung hat sich im letzten Jahr



Alternatives	Percent	Value
1 Verbessert	9,6 %	10
2 Verschlechtert	4,8 %	5
3 Ist gleich geblieben	63,5 %	66
4 Dazu kann ich nichts sagen	22,1 %	23
Total		104

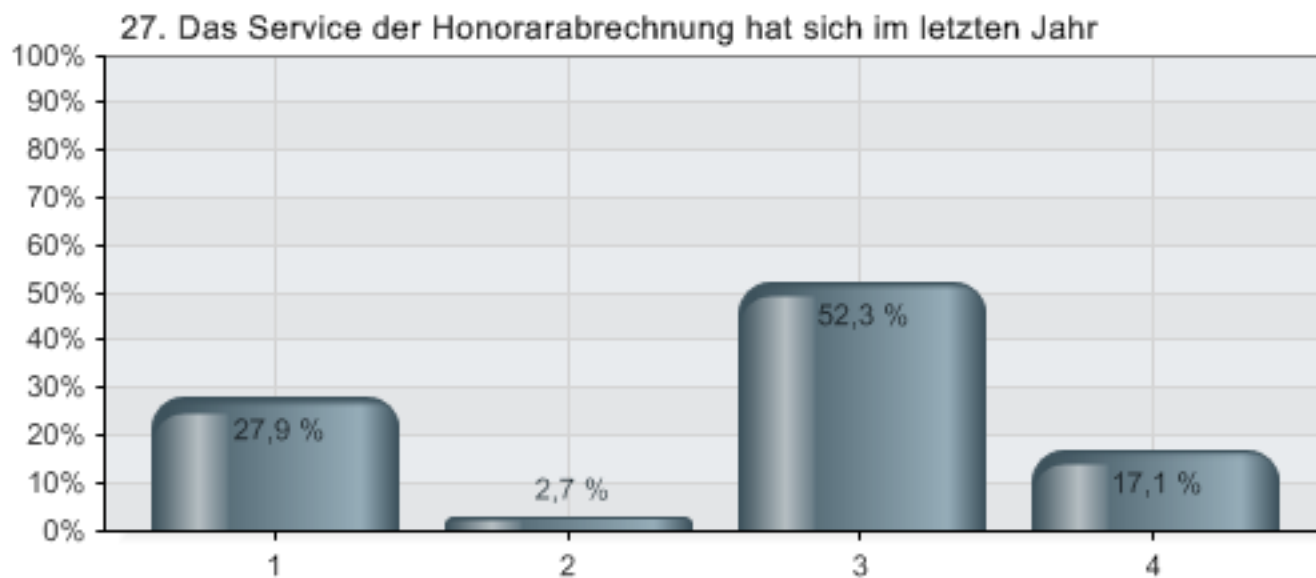
26. Das Service der Honorarabrechnung ist

1= sehr gut 6 = nicht genügend



Alternatives	Percent	Value
1 1	57,3 %	63
2 2	25,5 %	28
3 3	9,1 %	10
4 4	3,6 %	4
5 5	0,9 %	1
6 6	3,6 %	4
Total		110

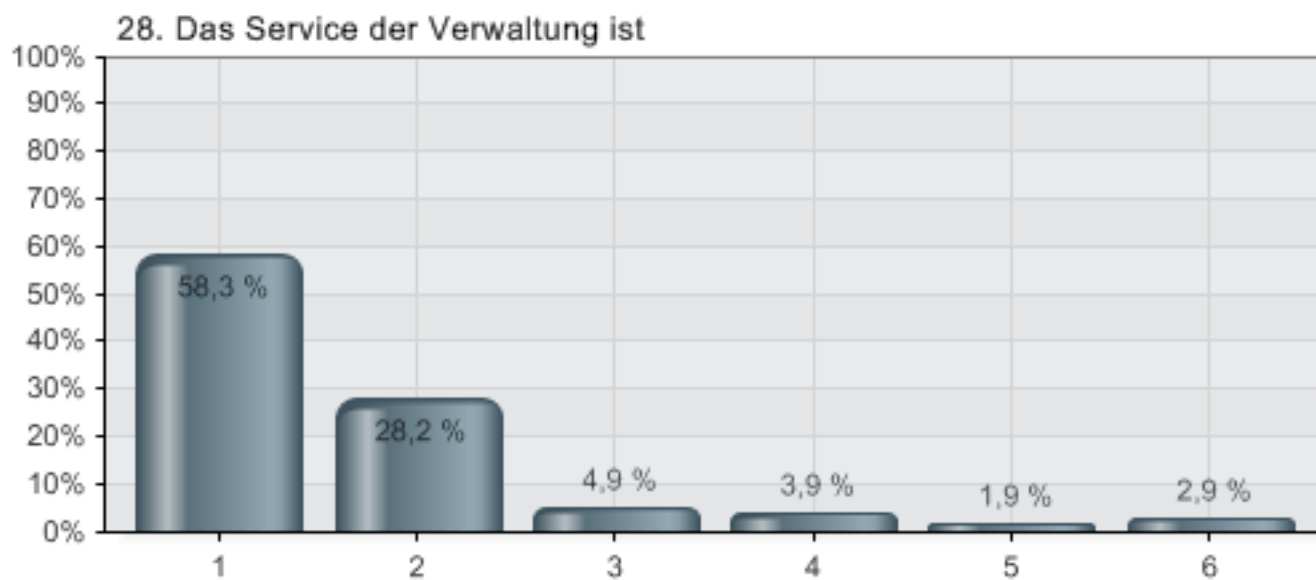
27. Das Service der Honorarabrechnung hat sich im letzten Jahr



Alternatives	Percent	Value
1 Verbessert	27,9 %	31
2 Verschlechtert	2,7 %	3
3 Ist gleich geblieben	52,3 %	58
4 Dazu kann ich nichts sagen	17,1 %	19
Total		111

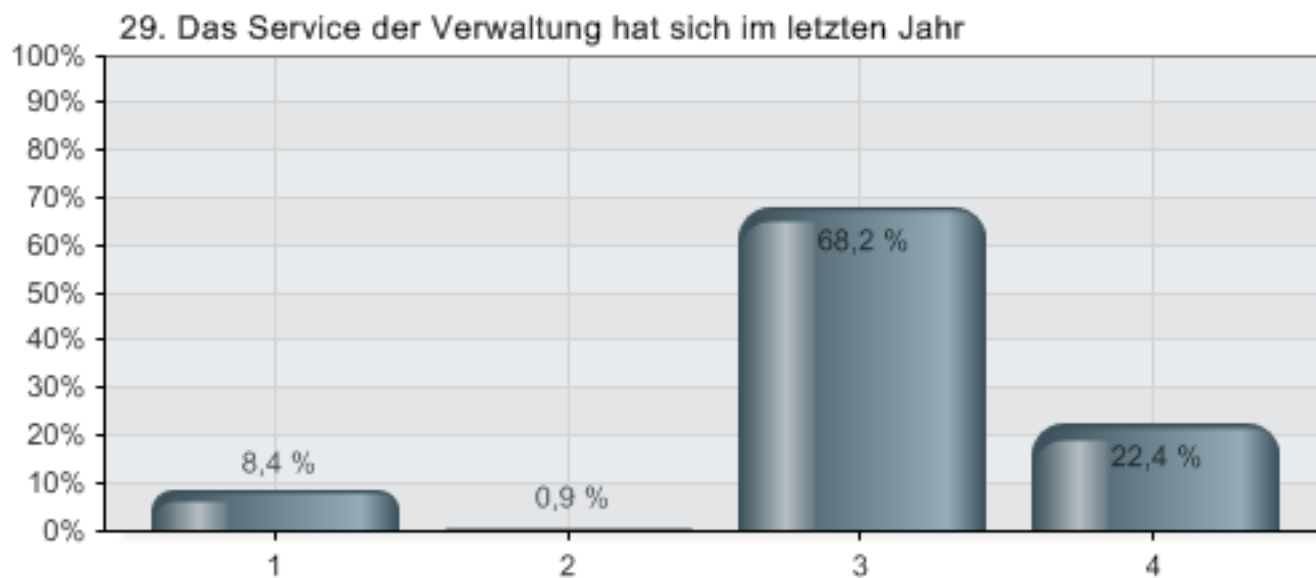
28. Das Service der Verwaltung ist

1= sehr gut 6 = nicht genügend



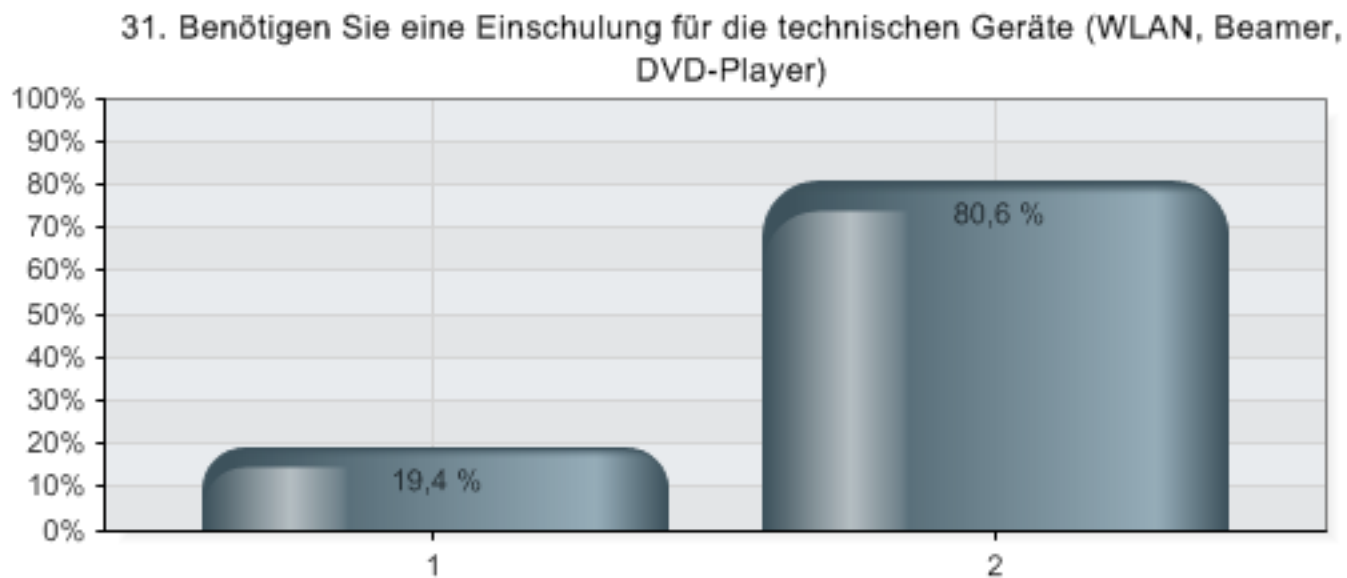
Alternatives	Percent	Value
1 1	58,3 %	60
2 2	28,2 %	29
3 3	4,9 %	5
4 4	3,9 %	4
5 5	1,9 %	2
6 6	2,9 %	3
Total		103

29. Das Service der Verwaltung hat sich im letzten Jahr



Alternatives	Percent	Value
1 Verbessert	8,4 %	9
2 Verschlechtert	0,9 %	1
3 Ist gleich geblieben	68,2 %	73
4 Dazu kann ich nichts sagen	22,4 %	24
Total		107

31. Benötigen Sie eine Einschulung für die technischen Geräte (WLAN, Beamer, DVD-Player)



Alternatives	Percent	Value
1 Ja	19,4 %	20
2 Nein	80,6 %	83
Total		103